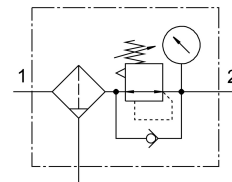


# Redukčný ventil s filtrom MS2-LFR-QS6-D6-C-P-M-AR-BAR-B

Číslo dielu: 8086644

FESTO



## Údajový list

Charakteristický znak	Hodnota
Veľkosť	2
Konštrukčný rad	MS
Ochrana proti manipulácii	Otočný ovládač s aretáciou
Montážna poloha	zvisle +/- 5°
Jemnosť filtra	5 ľm
Odpúšťanie kondenzátu	manuálne, otáčaním
Konštrukcia	Filter s regulačným ventilom s manometrom
Max. množstvo kondenzátu	3 ml
Funkcia regulátora	Výstupný tlak konštantný so sekundárnym odvetraním so spätným prúdením
Zobraziteľná jednotka(y)	bar psi
Indikácia tlaku	s manometrom
Prevádzkový tlak	0.1 MPa...0.8 MPa 1 bar...8 bar
Rozsah regulácie tlaku	0.5 bar...7 bar
Max. tlaková hysteréza	0.025 MPa 0.25 bar 3.625 000032
Normálny menovitý prietok	310 l/min
Prevádzkové médium	Stlačený vzduch podľa ISO 8573-1:2010 [7:4:4] Inertné plyny
Trieda odolnosti proti korózii KBK	1- Nízke nároky na odolnosť proti korózii
Zhoda s LABS	VDMA24364-B1/B2-L
Trieda čistoty priestoru	Trieda 7 podľa normy ISO 14644-1
Skladovacia teplota	-5 °C...50 °C
Trieda čistoty vzduchu na výstupe	Stlačený vzduch podľa ISO 8573-1:2010 [6:4:4]
Teplota média	-5 °C...50 °C
Teplota okolia	-5 °C...50 °C
Hmotnosť výrobku	43.5 g

Charakteristický znak	Hodnota
Spôsob upevnenia	voliteľne: Montáž do čelného panela Montáž do vedenia s príslušenstvom
Pneumatický prípoj 1	QS-6
Pneumatický prípoj 2	QS-6
Pokyny k materiálu	V zhode s RoHS
Materiál tesnení	NBR
Materiál otočného ovládača	POM
Materiál pružiny	vysokolegovaná oceľ
Materiál filtra	PE
Materiál telesa	Zosilnený PA
Materiál membrány	NBR
Materiál nádoby	PC
Materiál deliaceho taniera	POM
Materiál zdvihátka ventilu	Hliníková tvárna zliatina NBR