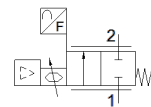
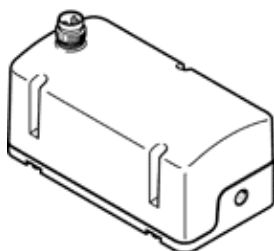


# Proporcionálny prietokový regulačný ventil VEMD-L-6-14-20-D21-M5-5-R1-V4

číslo dielca: 8086473

FESTO



## údajový list

charakteristický znak	Hodnota
Spôsob ochrany	IP40
Poznámka ku krytiu	IP51 pri vodorovnej inštalácii
Rozsah regulácie prietoku	0 ... 20 l/min
Poznámka k regulačnému rozsahu prietoku	Uvedený rozsah prietoku je možný len pri izbovej teplote. Pri vyšších teplotách môže dôjsť k redukcii max. regulovateľného prietoku.
Smer prúdenia	nereverzibilný
Pracovný tlak Mpa	0 ... 0,25 MPa
Pracovný tlak	0 ... 2,5 bar
Tlak preťaženia	0,6 MPa
Preťaženie tlakom	6 bar
Tlak preťaženia (psi)	87 psi
Tlak prasknutia	1 MPa
Tlak pri roztrhnutí	10 bar
Tlak roztrhnutia	145 psi
Presnosť prietoku	± (4% o.m.v. + 1,25% FS)
Opakovateľná presnosť v ± %FS	1 %FS
Hysterézia FS	2,5 %FS
Chyba linearity FS	2 %
Teplotný koeficient	0,1 %/K
Funkcia ventilu	2-cestný proporcionálny prietokový regulačný ventil
Menovitá hodnota	1,4 mm
Pneumatická prípojka 1	vnútorný závit M5
Pneumatická prípojka 2	vnútorný závit M5
Médium	Stlačený vzduch podľa ISO 8573-1:2010 [5:4:1] Inertné plyny Kyslík (Aplikácie s kyslíkom podľa IEC 60601-1 len na požiadanie) Dusík
Poznámka k médiu	Nie je možná prevádzka s mazaním
Špeciálne vlastnosti	kompatibilné s kyslíkom podľa DIN EN 1797
Okolité podmienky	Nevhodné pre použitie v prostredí obohatenom o kyslík podľa IEC 60601-1
Spínacia doba	100 %
Teplota média	5 ... 40 °C
Teplota okolia	0 ... 50 °C
Teplota skladovania	-20 ... 70 °C
Menovité prevádzkové napätie DC	12 V
Rozsah pracovného napätia DC	11,1 ... 13,2 V
Maximálny príkon	65 mA
Maximálny elektrický príkon	1 W
Elektrická prípojka	4-pólový M8x1, kódovanie A podľa EN 61076-2-104 Zástrčka
Požadovaná hodnota	0,2 - 10 V
Rozsah signálu, analógový vstup	0,2 - 10 V
Rozsah signálu, analógový výstup	0,2 - 10 V
Ochrana proti prepólovaniu	pre prípoje prevádzkového napätia
Hmotnosť výrobku	92 g

charakteristický znak	Hodnota
Materiál tesnení	EPDM NBR
Materiál krytu	PA - zosilnený
Materiálový údaj	zhoda s RoHS
Rozmery Š x D x V	37 mm x 70 mm x 31 mm
Typ upevnenia	Priame upevnenie pomocou závitu
montážna poloha	ľubovoľný
Osvedčenie	RCM Mark
Vyhovuje predpisu	EN 61000-6-2 (EMV) EN 61000-6-3 (EMV)
KC značka	KC-EMV
CE-Značka (pozri prehlásenie o zhode)	podľa smernice EU-EMV podľa EU-RoHS-RL
UKCA-značenie (pozri prehlásenie o zhode)	podľa UK predpisov pre EMC podľa UK RoHS predpisov
LABS - konformita	VDMA24364 - zóna III