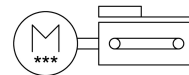
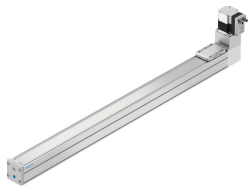


Osová jednotka ozubeného remeňa ELGS-TB-KF-60-800-ST-M-H1-PLK-AA **FESTO**

Číslo dielu: 8083574



Údajový list

Charakteristický znak	Hodnota
Efektívny priemer hnacieho pastorka	24.83 mm
Pracovný zdvih	800 mm
Veľkosť	60
Rezerva zdvihu	0 mm
Natiahnutie ozubeného remeňa	0.124 %
Rozstup ozubeného remeňa	3 mm
Montážna poloha	vodorovne
Vedenie	Guličkové obežné vedenie
Konštrukcia	Elektromechanická lineárna os s ozubeným remeňom s integrovaným pohonom
Snímanie polohy	Enkodér motora pre bezdotykové snímače
Snímač polohy rotora	Absolútny enkodér, single turn
Princíp merania snímača polohy rotora	magnetický
Monitorovanie teploty	Vypnutie v prípade prehriatia Integrovaný presný snímač teploty CMOS s analógovým výstupom
Prídavné funkcie	Obslužná plocha Integrované snímanie koncových polôh
Indikácia	LED
Max. zrýchlenie	6 m/s ²
Max. rýchlosť	1.3 m/s
Opakovateľná presnosť	±0,1 mm
Vlastností digitálnych logických výstupov	konfigurovateľné galvanicky neoddelené
Doba zopnutia	100%
Trieda izolácie	B
Max. prúd digitálnych logických výstupov	100 mA
Max. spotreba prúdu	5,3 A
Menovité napätie DC	24 V
Menovitý prúd	5.3 A
Parametrizačné rozhranie	IO-Link® Obslužná plocha

Charakteristický znak	Hodnota
Prípustné výkyvy napätia	+/- 15 %
Elektrické napájanie, typ prípoja	Zástrčka
Elektrické napájanie, pripojovacia technika	M12x1, kódovanie T podľa EN 61076- 2-111
Elektrické napájanie, počet pinov/žíl	4
Povolenie	RCM Mark
Značka CE (pozri prehlásenie o zhode)	podľa smernice EU-EMV podľa smernice EÚ RoHS
Odolnosť proti vibráciám	Test použitia pre transport so stupňom 1 podľa FN 942017-4 a EN 60068-2-6
Odolnosť proti nárazom	Test nárazov so stupňom intenzity 1 podľa FN 942017-5 a EN 60068-2-27
Zhoda s LABS	VDMA24364 zóna III
Skladovacia teplota	-20 °C...60 °C
Relatívna vlhkosť vzduchu	0 - 90 %
Druh krytia	IP40
Teplota okolia	0 °C...50 °C
Pokyny k teplote okolia	Pri teplote okolia nad 30°C treba znížiť výkon o 2 % na K.
Plošné momenty 2. stupňa ly	441000 000057
Plošné momenty 2. stupňa lz	542000 000057
Max. sila Fy	600 N
Max. sila Fz	1800 N
Max. moment Mx	29.1 Nm
Max. moment My	31.8 Nm
Max. moment Mz	31.8 Nm
Min. posuvová sila Fx	65 N
Predpísaná hodnota užitočného zaťaženia, vodorovná	4 kg
Torzny moment zotrvačnosti lt	29800 000057
Posuvová konštanta	78 000058
Pohybovaná hmotnosť	482 g
Pohybovaná hmotnosť pri zdvihu 0 mm	482 g
Hmotnosť vozíka	139 g
Hmotnosť výrobku	6395 g
Počet digitálnych logických výstupov 24 V DC	2
Počet digitálnych logických vstupov	2
Pracovný rozsah logického vstupu	24 V
Vlastnosti logického vstupu	konfigurovateľné galvanicky neoddelené
IO-Link®, verzia protokolu	Zariadenie V 1.1
IO-Link®, komunikačný režim	COM3 (230,4 kBaud)
IO-Link®, trieda portu	A
IO-Link®, počet portov	1
IO-Link®, obsah procesných dát OUT	1 bit (Move in) 1 bit (Move out) 1 bit (Quit Error)
IO-Link®, obsah procesných dát IN	1 bit (State Device) 1 bit (State Move) 1 bit (State in) 1 bit (State out)
IO-Link®, obsah servisných dát IN	32 bit Force 32 bit poloha 32 bit rýchlosť
IO-Link®, potrebná dátová pamäť	0,5 000082
Spínacia logika vstupov	PNP (spínané kladným napätím)
IO-Link®, pripojovacia technika	Zástrčka
Rozhranie logiky, typ prípoja	Zástrčka
Rozhranie logiky, pripojovacia technika	M12x1, kódovanie A podľa EN 61076- 2-101

Charakteristický znak	Hodnota
Rozhranie logiky, počet pinov/žíl	8
Materiál uzatváracieho krytu	Lakovaný hliníkový tlakový odliatok
Materiál profilu	Hliníková tvárna zliatina, eloxovaná
Pokyny k materiálu	V zhode s RoHS
Materiál krycieho pásu	nehrdzavejúca ušľachtilá oceľ
Materiál krytu pohonu	Hliníkový tlakový odliatok, lakovaný
Materiál vedenia vozíka	Popúšťaná oceľ
Materiál vodiacej koľajnice	Popúšťaná oceľ
Materiál remeňovej kladky	nehrdzavejúca vysokolegovaná oceľ
Materiál ozubeného remeňa	Polychlóprén so skleným vláknom