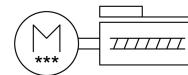
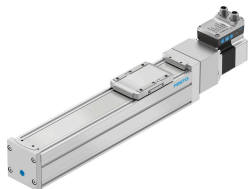


# Osová jednotka vretena ELGS-BS-KF-60-200-12P-ST-M-H1-PLK-AA

Číslo dielu: 8083384

FESTO



## Údajový list

Charakteristický znak	Hodnota
Pracovný zdvih	200 mm
Veľkosť	60
Rezerva zdvihu	0 mm
Priemer vretena	12 mm
Stúpanie vretena	12 000058
Montážna poloha	ľubovoľná
Vedenie	Guličkové obežné vedenie
Konštrukcia	Elektromechanická lineárna os s obežným guličkovým vretenom s integrovaným pohonom
Typ vretena	Pohon s guličkovou skrutkou
Snímanie polohy	Enkodér motora pre bezdotykové snímače
Snímač polohy rotora	Absolútny enkodér, single turn
Princíp merania snímača polohy rotora	magnetický
Monitorovanie teploty	Vypnutie v prípade prehriatia Integrovaný presný snímač teploty CMOS s analógovým výstupom
Prídavné funkcie	Obslužná plocha Integrované snímanie koncových polôh
Indikácia	LED
Max. zrýchlenie	5 m/s <sup>2</sup>
Max. rýchlosť	0.25 m/s
Opakovateľná presnosť	±0,01 mm
Vlastnosti digitálnych logických výstupov	konfigurovateľné galvanicky neoddelené
Doba zopnutia	100%
Trieda izolácie	B
Max. prúd digitálnych logických výstupov	100 mA
Max. spotreba prúdu	5,3 A
Menovité napätie DC	24 V
Menovitý prúd	5.3 A
Parametrizačné rozhranie	IO-Link® Obslužná plocha

Charakteristický znak	Hodnota
Prípustné výkyvy napätia	+/- 15 %
Elektrické napájanie, typ prípoja	Zástrčka
Elektrické napájanie, pripojovacia technika	M12x1, kódovanie T podľa EN 61076- 2-111
Elektrické napájanie, počet pinov/žíl	4
Povolenie	RCM Mark
Značka CE (pozri prehlásenie o zhode)	podľa smernice EU-EMV podľa smernice EÚ RoHS
Odolnosť proti vibráciám	Test použitia pre transport so stupňom 1 podľa FN 942017-4 a EN 60068-2-6
Zhoda s LABS	VDMA24364 zóna III
Skladovacia teplota	-20 °C...60 °C
Relatívna vlhkosť vzduchu	0 - 90 %
Druh krytia	IP40
Teplota okolia	0 °C...50 °C
Pokyny k teplote okolia	Pri teplote okolia nad 30°C treba znížiť výkon o 2 % na K.
Plošné momenty 2. stupňa ly	441000 000057
Plošné momenty 2. stupňa lz	542000 000057
Max. sila Fy	600 N
Max. sila Fz	1800 N
Fy pri teoretickej životnosti 100 km (iba z pohľadu vedenia)	2208 N
Fz pri teoretickej životnosti 100 km (iba z pohľadu vedenia)	6624 N
Max. moment Mx	29.1 Nm
Max. moment My	31.8 Nm
Max. moment Mz	31.8 Nm
Mx pri teoretickej životnosti 100 km (iba z pohľadu vedenia)	107 Nm
My pri teoretickej životnosti 100 km (iba z pohľadu vedenia)	117 Nm
Mz pri teoretickej životnosti 100 km (iba z pohľadu vedenia)	117 Nm
Min. posuvová sila Fx	200 N
Predpísaná hodnota užitočného zaťaženia, vodorovná	20 kg
Predpísaná hodnota užitočného zaťaženia, zvisle	13 kg
Torzny moment zotrvačnosti It	29800 000057
Posuvová konštanta	12 000058
Pohybovaná hmotnosť	525 g
Hmotnosť výrobku	3882 g
Dynamický prieťah (pohybujúca sa záťaž)	0,05 % dĺžky osi, max. 0,5 mm
Statický prieťah (zaťaženie v kludovom stave)	0,1 % dĺžky osi
Počet digitálnych logických výstupov 24 V DC	2
Počet digitálnych logických vstupov	2
Pracovný rozsah logického vstupu	24 V
Vlastnosti logického vstupu	konfigurovateľné galvanicky neoddelené
IO-Link®, obsah procesných dát OUT	1 bit (Move in) 1 bit (Move out) 1 bit (Quit Error)
IO-Link®, obsah procesných dát IN	1 bit (State Device) 1 bit (State Move) 1 bit (State in) 1 bit (State out)
IO-Link®, obsah servisných dát IN	32 bit Force 32 bit poloha 32 bit rýchlosť
IO-Link®, potrebná dátová pamäť	0,5 000082
Spínacia logika vstupov	PNP (spínané kladným napätím)
Rozhranie logiky, typ prípoja	Zástrčka
Rozhranie logiky, pripojovacia technika	M12x1, kódovanie A podľa EN 61076- 2-101
Rozhranie logiky, počet pinov/žíl	8

<b>Charakteristický znak</b>	<b>Hodnota</b>
Materiál uzatváracieho krytu	Lakovaný hliníkový tlakový odliatok
Materiál profilu	Hliníková tvárna zliatina, eloxovaná
Pokyny k materiálu	V zhode s RoHS
Materiál krycieho pásu	Nehrdzavejúca vysokolegovaná oceľ
Materiál krytu pohonu	Hliníkový tlakový odliatok, lakovaný
Materiál vedenia vozíka	Oceľ
Materiál vodiacej koľajnice	Oceľ
Materiál matice vretena	Oceľ
Materiál vretena	Oceľ