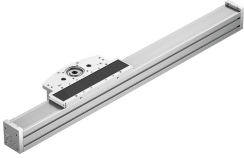


# Výložníková os ELCC-TB-KF-90-200-0H-P0-CR

Číslo dielu: 8082399

FESTO



## Údajový list

Charakteristický znak	Hodnota
Efektívny priemer hnacieho pastorka	50.93 mm
Pracovný zdvih	200 mm
Veľkosť	90
Rezerva zdvíhu	0 mm
Rozstup ozubeného remeňa	5 mm
Montážna poloha	ľubovoľná
Vedenie	Guličkové obežné vedenie
Konštrukcia	Elektromechanická výložníková os
Max. zrýchlenie	30 m/s <sup>2</sup>
Max. rýchlosť	5 m/s
Opakovateľná presnosť	±0,05 mm
Triada odolnosti proti korózii KBK	0 - žiadne nároky na odolnosť proti korózii
Zhoda s LABS	VDMA24364 zóna III
Druh krytia	IP20
Teplota okolia	-10 °C...60 °C
Plošné momenty 2. stupňa ly	2667900 000057
Plošné momenty 2. stupňa lz	2049490 000057
Max. moment pohonu	33 Nm
Max. sila Fy	13957 N
Max. sila Fz	13523 N
Max. moment Mx	167 Nm
Max. moment My	1300 Nm
Max. moment Mz	1233 Nm
Min. posuvová sila Fx	1200 N
Hmotnostný moment zotrvačnosti JH pre meter zdvíhu	62.9 000018
Hmotnostný moment zotrvačnosti JL na kg užitočného zaťaženia	6.5 000018
Hmotnostný moment zotrvačnosti JO	55.2 000018
Posuvová konštanta	160 000058
Referenčná životnosť	5000 km
Interval mazania závislý od absolvovanej vzdialenosti	1000 km
Pohybovaná hmotnosť pri zdvíhu 0 mm	5487 g

<b>Charakteristický znak</b>	<b>Hodnota</b>
Nárast pohybovanej hmotnosti na 10 mm zdvihu	97 g
Základná hmotnosť pri zdvihu 0 mm	14787 g
Nárast hmotnosti pri zdvihu 10 mm	97 g
Materiál uzatváracieho krytu	Hliníková tvárna zliatina, eloxovaná
Materiál profilu	Hliníková tvárna zliatina, eloxovaná
Pokyny k materiálu	V zhode s RoHS
Materiál hlavice pohonu	Hliníková tvárna zliatina, eloxovaná
Materiál vodiacej koľajnice	Valcovaná ložisková oceľ, povrchová úprava Corrotect
Materiál telesa	nehrdzavejúca vysokolegovaná oceľ
Materiál vozíka	Hliníkový odlatok, eloxovaný
Materiál upínacieho telesa ozubeného remeňa	Hliníková tvárna zliatina, eloxovaná
Materiál ozubeného remeňa	Polychlóprén so sklenenými vláknami a nylonovým potahom