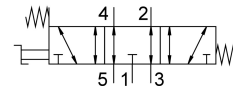


# Ručný pákový ventil VHEF-H-P53E-M-G18

Číslo dielu: 8080956

FESTO



## Údajový list

Charakteristický znak	Hodnota
Funkcia ventilu	5/3 odvetraný
Spôsob ovládania	manuálne
Konštrukčná šírka	20 mm
Normálny menovitý prietok	530 l/min
Pneumatický pracovný prípoj	G1/8
Prevádzkový tlak	-0.095 MPa...1 MPa -0.95 bar...10 bar
Konštrukcia	Piestový posúvač
Spôsob návratu do základnej polohy	mechanická pružina
Menovitá šírka	5.2 mm
Funkcia odvetrávania	je možné škrtenie
Pokyny na použitie	ovládanie iba rukou
Princíp tesnenia	mäkký
Montážna poloha	ľubovoľná
Spôsob riadenia	priamo
Smer prietoku	reverzibilný
Prekrytie	pozitívne prekrytie
Max. frekvencia spínania	0.5 Hz
Ochrana proti výbuchu	Zóna 1 (ATEX) Zóna 2 (ATEX) Zóna 21 (ATEX) Zóna 22 (ATEX)
Prevádzkové médium	Stlačený vzduch podľa ISO 8573-1:2010 [7:-:-]
Poznámka o prevádzkovom/riadiacom médiu	Prevádzka s mazaním možná (potrebná pri ďalšej prevádzke)
Trieda odolnosti proti korózii KBK	1- Nízke nároky na odolnosť proti korózii
Zhoda s LABS	VDMA24364-B1/B2-L
Teplota média	-10 °C...60 °C
Teplota okolia	-10 °C...60 °C
Ovládací moment	0.7 Nm
Max. sila na ovládanie	200 N
Max. priečna sila na ovládanie	200 N
Hmotnosť výrobku	265 g

<b>Charakteristický znak</b>	<b>Hodnota</b>
Spôsob upevnenia	voliteľné: Montáž do čelného panela s priechodným otvorom
Pneumatický prípoj 1	G1/8
Pneumatický prípoj 2	G1/8
Pneumatický prípoj 3	G1/8
Pneumatický prípoj 4	G1/8
Pneumatický prípoj 5	G1/8
Pokyny k materiálu	V zhode s RoHS
Materiál veka	Zosilnený PA
Materiál tesnení	NBR
Materiál telesa	Hliníková tvárna zliatina, eloxovaná
Materiál páky	Zosilnený PA