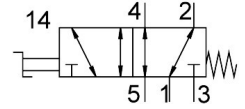


Ručný pákový ventil VHEF-H-M52-M-N18

Číslo dielu: 8080935

FESTO



Údajový list

Charakteristický znak	Hodnota
Funkcia ventilu	5/2 monostabilný
Spôsob ovládania	manuálne
Konštrukčná šírka	20 s
Štandardný menovitý prietok (normalizovaný podľa DIN 1343)	750 l/min
Pneumatický pracovný prípoj	1/8 NPT
Prevádzkový tlak	-0.095 MPa...1 MPa -0.95 bar...10 bar
Konštrukcia	Piestový posúvač
Spôsob návratu do základnej polohy	mechanická pružina
Menovitá šírka	5.2 s
Funkcia odvetrávania	je možné škrtenie
Pokyny na použitie	ovládanie iba rukou
Princíp tesnenia	mäkký
Montážna poloha	ľubovoľná
Spôsob riadenia	priamo
Smer prietoku	reverzibilný
Prekrytie	pozitívne prekrytie
Max. frekvencia spínania	0.5 Hz
Ochrana proti výbuchu	Zóna 1 (ATEX) Zóna 2 (ATEX) Zóna 21 (ATEX) Zóna 22 (ATEX)
Prevádzkové médium	Stlačený vzduch podľa ISO 8573-1:2010 [7::-]
Poznámka o prevádzkovom/riadiacom médiu	Prevádzka s mazaním možná (potrebná pri ďalšej prevádzke)
Trieda odolnosti proti korózii KBK	1- Nízke nároky na odolnosť proti korózii
Zhoda s LABS	VDMA24364-B1/B2-L
Teplota média	-10 °C...60 °C
Teplota okolia	-10 °C...60 °C
Ovládací moment	0.6 Nm
Max. sila na ovládanie	200 N
Max. priečna sila na ovládanie	200 N
Hmotnosť výrobku	265 g

Charakteristický znak	Hodnota
Spôsob upevnenia	voliteľne: Montáž do čelného panela s priechodným otvorom
Pneumatický prípoj 1	1/8 NPT
Pneumatický prípoj 2	1/8 NPT
Pneumatický prípoj 3	1/8 NPT
Pneumatický prípoj 4	1/8 NPT
Pneumatický prípoj 5	1/8 NPT
Pokyny k materiálu	V zhode s RoHS
Materiál veka	Zosilnený PA
Materiál tesnení	NBR
Materiál telesa	Hliníková tvárna zliatina, eloxovaná
Materiál páky	Zosilnený PA