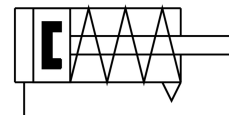
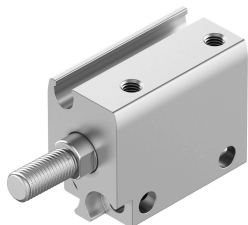


Kompaktný valec AEN-S-10-10-A-A

Číslo dielu: 8080585

FESTO



Údajový list

Charakteristický znak	Hodnota
Zdvih	10 mm
Priemer piestu	10 mm
Tlmenie	bez tlmenia
Montážna poloha	ľubovoľná
Spôsob fungovania	tlačný
Koniec piestnej tyče	Vonkajší závit
Konštrukcia	Piest Piestna tyč
Snímanie polohy	pre bezdotykové snímače
Varianty	jednostranná piestna tyč
Prevádzkový tlak	0.15 MPa...0.8 MPa 1.5 bar...8 bar
Prevádzkové médium	Stlačený vzduch podľa ISO 8573-1:2010 [7:4:4]
Poznámka o prevádzkovom/riadiacom médiu	Prevádzka s mazaním možná (potrebná pri ďalšej prevádzke)
Trieda odolnosti proti korózii KBK	2- mierne nároky na odolnosť proti korózii
Zhoda s LABS	VDMA24364-B2-L
Teplota okolia	-10 °C...60 °C
Energia nárazu v koncových polohách	0.012 J
Teoretická sila pri 0,6MPa (6 bar, 87 psi), spätný chod	5.3 N
Teoretická sila pri 0,6 MPa (6 bar, 87 psi), vysúvanie	41.7 N
Pohybovaná hmotnosť	5.7 g
Hmotnosť výrobku	19 g
Spôsob upevnenia	s priechodným otvorom
Pneumatický prípoj	M3
Pokyny k materiálu	V zhode s RoHS
Materiál veka	Hliníková tvárna zliatina
Materiál dynamických tesnení	NBR TPE-U(PU)
Materiál telesa	Hliníková tvárna zliatina eloxovaný
Materiál piestnej tyče	nehrdzavejúca vysokolegovaná oceľ