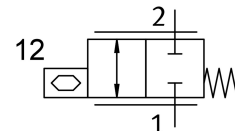
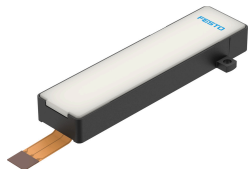


Piezoventil VEAE-BB-6-15-D9-X4

Číslo dielu: 8078914

FESTO



Údajový list

| Charakteristický znak | Hodnota |
|---|--|
| Funkcia ventilu | 2/2 zatvorený monostabilný |
| Smer prietoku | nereverzibilné |
| Spôsob riadenia | priamo |
| Spôsob návratu do základnej polohy | mechanická pružina |
| Spôsob ovládania | elektrický |
| Montážna poloha | ľubovoľná |
| Rozmer rastra | 20.5 mm |
| Princíp tesnenia | mäkký |
| Menovitá šírka | 1.5 mm |
| Celkový únik | 0.4 000021 |
| Teplota okolia | -10 °C...60 °C |
| Teplota média | -10 °C...60 °C |
| Skladovacia teplota | -20 °C...70 °C |
| Relatívna vlhkosť vzduchu | 0 - 60 % nekondenzujúca |
| Tlakový rosný bod | -20 °C |
| Rozmery Š x D x V | 64 mm x 24 mm x 12 mm |
| Pneumatický prípoj 1 | Príruba |
| Pneumatický prípoj 2 | Príruba |
| Materiál tesnení | EPDM |
| Spôsob upevnenia | s priechodným otvorom |
| Prevádzkový tlak | 0 MPa...0.6 MPa 0 bar...6 bar 0 000032...87 000032 |
| Menovitý prevádzkový tlak | 0.5 MPa 5 bar 72.5 000032 |
| Tlak pre roztrhnutie | 2.5 MPa 362.5 000032 |
| Deštrukčný tlak | 25 bar |
| Doba zopnutia | 100% |
| Normálny menovitý prietok | 58 l/min...81 l/min |
| Poznámka k normálnemu menovitému prietoku | Rozptyl podmienený výrobou |

| Charakteristický znak | Hodnota |
|--------------------------------------|---|
| Hmotnosť výrobku | 10 g |
| Médium | Stlačený vzduch podľa ISO 8573-1:2010 [5:3:1] Inertné plyny Kyslík (aplikácie s kyslíkom podľa IEC 60601-1 len na vyžiadanie) |
| Poznámka k médiu | Prevádzka s mazaním nie je možná |
| Jemnosť filtra | 5 ľm |
| Špecifické vlastnosti | kompatibilný s kyslíkom podľa DIN EN 1797 |
| Druh krytia | IP40 |
| Pokyny k druhu krytia | v zmontovanom stave |
| Pokyny k materiálu | V zhode s RoHS |
| Zhoda s LABS | VDMA24364 zóna III |
| Trieda odolnosti proti korózii KBK | 2- mierne nároky na odolnosť proti korózii |
| Rozsah prevádzkového napätia DC | 0 V...300 V |
| Menovité prevádzkové napätie DC | 300 V |
| Max. spotreba prúdu | 11 mA |
| Max. frekvencia spínania | 12 Hz |
| Max. spotreba elektrickej energie | 0.1 W |
| Elektrický prípoj | 3-pin Zástrčka flexibilný konektor plošného spoja RM 2,5 mm |
| Materiál telesa | Zosilený PA |
| Odolnosť proti vibráciám | Test použitia pre transport so stupňom 2 podľa FN 942017-4 a EN 60068-2-6 |
| Odolnosť proti nárazom | Test nárazov so stupňom intenzity 2 podľa FN 942017-5 a EN 60068-2-27 |
| Správa o čistote povrchu podľa normy | ASTM G 63 ASTM G 93 ISO 15001 |
| Biokompatibilita podľa normy | ISO 18562 |