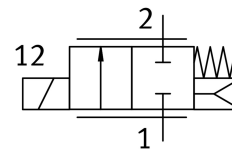


# Proporcionálny cestný ventil VPWS-6-B-6-PC15-7-V

Číslo dielu: 8074538

FESTO



## Údajový list

Charakteristický znak	Hodnota
Menovitá šírka	6 mm
Spôsob ovládania	elektrický
Princíp tesnenia	mäkký
Montážna poloha	ľubovoľná
Konštrukcia	priamo riadený sedlový ventil
Spôsob návratu do základnej polohy	mechanická pružina
Spôsob riadenia	priamo
Smer prietoku	nereverzibilné
Funkcia ventilu	2/2-proporcionálny prietokový ventil, zatvorený
Prevádzkový tlak	0 MPa...0.7 MPa 0 bar...7 bar
Menovitý prevádzkový tlak	0.7 MPa 7 bar 101.5 000032
Tlak pre roztrhnutie	21 bar 304.5 000032
Deštrukčný tlak	21 bar
Normálny prietok	270 l/min...350 l/min
Hysteréza	22.5 mA
Čas zapnutia	10 ms
Rozsah regulácie prúdu	0 mA...225 mA
Max. spotreba elektrickej energie	3 W
Odpor cievky	60.5 Ohm
Doba zopnutia	100 % (pozri návod na montáž)
Číslo správy o skúške emisií VOC podľa normy ISO 18562-3	FE 2021-450
Číslo správy pre emisie častíc podľa normy ISO 18562-2	PAR_041_2022
Číslo správy o čistote povrchu	FE_2021-498
Správa o čistote povrchu podľa normy	ISO 15001
Hladina nečistôt, maximálny obsah uhlíkovodíkov	500 MGM
Trieda odolnosti proti korózii KBK	1- Nízke nároky na odolnosť proti korózii
Zhoda s LABS	VDMA24364 zóna III

Charakteristický znak	Hodnota
Médium	Inertné plyny Vzduch Kyslík
Poznámka k médiu	Prevádzka s mazaním nie je možná maximálna veľkosť častíc 10 µm
Teplota média	5 °C...50 °C
Druh krytia	IP60
Pokyny k druhu krytia	IP65 s vhodnou zástrčkou v zmontovanom stave
Teplota okolia	5 °C...50 °C
Skladovacia teplota	-40 °C...80 °C
Hmotnosť výrobku	25 g
Elektrický prípoj 1, typ prípoja	Kábel
Elektrický prípoj 1, pripojovacia technika	otvorený koniec
Elektrický prípoj 1, počet pinov/žíl	2
Dĺžka kábla	70 mm...80 mm
Spôsob upevnenia	na pripojovaciu dosku nástrčné s príslušenstvom
Pneumatický prípoj 1	Vložka 7,5 mm
Pneumatický prípoj 2	Vložka 15 mm
Pokyny k materiálu	V zhode s RoHS
Materiál tesnení	FPM
Materiál telesa	vysokelegovaná oceľ