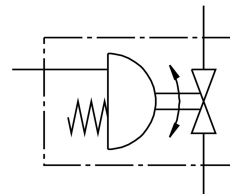


Jednotka pohonu guľového kohúta VZBM-A-1^{1/4}-RP-25-F-3L-B2-PB40

FESTO

Číslo dielu: 8070270



Údajový list

Charakteristický znak	Hodnota
Konštrukcia	3-cestný guľový ventil Kyvný pohon
Spôsob ovládania	pneumatický
Montážna poloha	ľubovoľná
Spôsob upevnenia	Montáž do vedenia
Pripojenie, armatúra	Rp1
Indikátor spínacej polohy	Smer drážky = Smer prietoku
Menovitá šírka DN	25
Prevádzkový tlak	5.5 bar...8 bar
Menovitý tlak armatúry PN	25
Médium	Stlačený vzduch podľa ISO 8573-1:2010 [-:~:] Inertné plyny Voda – bez vodnej pary neutrálne tekutiny
Prevádzkové médium	Stlačený vzduch podľa ISO 8573-1:2010 [7:4:4]
Poznámka o prevádzkovom/riadiacom médiu	Rosný bod min. 10°C pod teplotou okolia a média Prevádzka s mazaním možná (potrebná pri ďalšej prevádzke)
Teplota média	-20 °C...130 °C
Teplota okolia	-20 °C...80 °C
Prietok Kv typ L	70 m ³ /h
Pokyny k materiálu	V zhode s RoHS
Zhoda s LABS	VDMA24364 zóna III
Materiál telesa	Mosadz, poniklovaná
Číslo materiálu telesa	CW617N
Materiál tesnení	HNBR PTFE
Materiál guličky	Mosadz, chrómovaná
Číslo materiálu guličky	CW614N
Materiál hriadeľa	Mosadz
Číslo materiálu hriadeľa	CW614N
Hmotnosť výrobku	3461 g
Trieda odolnosti proti korózii KBK	1- Nízke nároky na odolnosť proti korózii