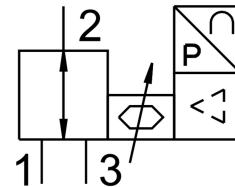


Proporcionálny tlakový regulačný ventil VEAB-L-26-D18-Q4-A4-1R1

Číslo dielu: 8067680

FESTO



Údajový list

Charakteristický znak	Hodnota
Funkcia ventilu	3-cestný proporcionálny tlakový regulačný ventil
Spôsob riadenia	priamo
Spôsob návratu do základnej polohy	mechanická pružina
Spôsob ovládania	elektrický
Montážna poloha	ľubovoľná
Princíp tesnenia	mäkký
Teplota okolia	0 °C...50 °C
Teplota média	5 °C...50 °C
Skladovacia teplota	-20 °C...70 °C
Rozmery Š x D x V	18 mm x 60,5 mm x 85 mm
Pneumatický prípoj 1	QS-4
Pneumatický prípoj 2	QS-4
Pneumatický prípoj 3	QS-4
Materiál tesnení	NBR
Spôsob upevnenia	voliteľne: s priechodným otvorom s príslušenstvom
Vstupný tlak 1	0 MPa...0.55 MPa 0 bar...5.5 bar 0 000032...79.75 000032
Výstupný tlak 2	-100 kPa...500 kPa -1 bar...5 bar -14.5 000032...72.5 000032
Vstupný tlak 3	-0.1 MPa -1 bar -14.5 000032
Normálny menovitý prietok	21 l/min
Normálny menovitý prietok 2-3	14.5 l/min
Chyba linearity FS	0.5 %
Opakovateľná presnosť v ± %FS	0.4 000098
Hysteréza v ± %FS	0.25 000098
Teplotný koeficient	0.05 000001
Absolútna presnosť v ± %FS pri izbovej teplote	0.75 000098

Charakteristický znak	Hodnota
Hmotnosť výrobku	70 g
Prevádzkové médium	Stlačený vzduch podľa ISO 8573-1:2010 [7:4:4] Inertné plyny
Poznámka o prevádzkovom/riadiacom médiu	Prevádzka s mazaním nie je možná
Druh krytia	IP65
Povolenie	RCM Mark
Značka KC	KC-EMV
Značka CE (pozri prehlásenie o zhode)	podľa smernice EU-EMV podľa smernice EÚ RoHS
Značka UKCA (pozri prehlásenie o zhode)	podľa predpisov UK RoHS pre EMV podľa predpisov UK RoHS
Pokyny k materiálu	V zhode s RoHS
Zhoda s LABS	VDMA24364 zóna III
Trieda odolnosti proti korózii KBK	2- mierne nároky na odolnosť proti korózii
Rozsah prevádzkového napätia DC	19 V...29 V
Menovité prevádzkové napätie DC	24 V
Zvyškové vlnenie	10 %
Požadovaná hodnota	4 - 20 mA
Rozsah signálu analógového výstupu	4 - 20 mA
Presnosť analógového výstupu v \pm %FS	2 000098
Max. spotreba elektrickej energie	1 W
Ochrana proti prepólovaniu	pre všetky elektrické prípoje
Odolnosť proti skratu	pre všetky elektrické prípoje
Bezpečnostné upozornenie	Bezpečnostná poloha VEAA/VEAB: Pri výpadku elektrického napájania je výstupný tlak neriadený a môže rásť alebo klesať – ventil je zablokovaný.
Typ indikácie	LED
Elektrický prípoj	4-pin M8x1 Zástrčka podľa EN 60947-5-2
Materiál telesa	Zosilnený PA