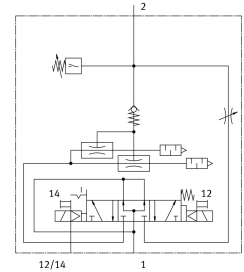
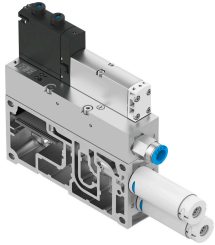


Vákuová sacia dýza VABF-S4-2-V2B1-G38-CB-VL-20-A

Číslo dielu: 8067141

FESTO



Údajový list

| Charakteristický znak | Hodnota |
|-------------------------------------|---|
| Konstruktívna šírka | 35 mm |
| Menovitá šírka Lavalovej dýzy | 2 mm |
| Typ konštrukcie tlmiča hluku | otvorený |
| Spôsob ovládania | elektrický |
| Ochrana proti prepólovaniu | pre všetky elektrické prípoje |
| Montážna poloha | ľubovoľná |
| Charakteristika ejektora | Vysoký sací objem Štandard |
| Pomocné ručné ovládanie | s aretáciou tlačidlom zakryté |
| Integrovaná funkcia | Elektrický odfukovací impulz Škrtenie Elektrický zapínací ventil Funkcia úspory vzduchu, elektrická Spätný ventil Otvorený tlmič hluku Vákuový spínač |
| Merané hodnoty | Relatívny tlak |
| Princíp merania | piezorezistívny |
| Spínacia funkcia | Porovnávač okien Porovnávač prahovej hodnoty |
| Funkcia ventilu | 5/3 pod tlakom |
| Typ indikácie | LED LED displej 2-miestny |
| Zobraziteľná jednotka(y) | kPa |
| Nastavovací rozsah prahových hodnôt | 0 kPa...99 kPa |
| Rozsah nastavenia hysterézy | 0 kPa...90 kPa |
| Možnosti nastavenia | Teach-In cez sady parametrov |
| Indikácia stavu signálu | LED |

| Charakteristický znak | Hodnota |
|--|--|
| Snímač pre indikáciu spínacieho stavu | LED |
| Prevádzkový tlak pre max. sací objem | 5 bar |
| Prevádzkový tlak | 4 bar...8 bar |
| Menovitý prevádzkový tlak | 6 bar |
| Riadiaci tlak | 4 bar...10 bar |
| Max. sací objem proti atmosfére | 179 l/min |
| Čas natlakovania pri menovitom prevádzkovom tlaku | 0.2 s |
| Rozsah prevádzkového napätia DC | 21.6 V...30 V |
| Prúd naprázdno | 30 mA |
| Doba zopnutia | 100% |
| Povolenie | RCM Mark |
| Značka CE (pozri prehlásenie o zhode) | podľa smernice EU-EMV |
| Prevádzkové médium | Stlačený vzduch podľa ISO 8573-1:2010[7:4:4] |
| Poznámka o prevádzkovom/riadiacom médiu | Prevádzka s mazaním nie je možná |
| Trieda odolnosti proti korózii KBK | 0 - žiadne nároky na odolnosť proti korózii |
| Zhoda s LABS | VDMA24364-B1/B2-L |
| Teplota média | -5 °C...50 °C |
| Hladina akustického tlaku pri menovitom prevádzkovom tlaku | 61 000007 |
| Druh krytia | IP65 |
| Trieda krytia | III |
| Teplota okolia | -5 °C...50 °C |
| Hmotnosť výrobku | 955 g |
| Rozsah merania tlaku | -1 bar...0 bar |
| Počiatočná hodnota rozsahu indikácie | 0 kPa |
| Rozsah indikácie, koncová hodnota | 99 kPa |
| Presnosť v ± % FS | 3 000098 |
| Opakovateľnosť spínacej hodnoty FS | 1 % |
| Elektrické ovládanie | Prevádzková zbernica |
| Elektrický prípoj | cez CPX |
| Pneumatický prípoj 3 | Otvorený tlmič hluku |
| Prípoj vakuu | G3/8 |
| Pokyny k materiálu | V zhode s RoHS |
| Materiál tesnení | HNBR NBR |
| Materiál tlakovej dýzy | POM |
| Materiál telesa | Hliníková tvárna zliatina |
| Materiál dosky | Hliníkový tlakový odliatok |
| Materiál regulačnej skrutky | Nehrdzavejúca vysokolegovaná oceľ |
| Materiál tlmiča hluku | POM PU-pena |
| Materiál skrutiek | Oceľ |
| Materiál trysky | Hliníková tvárna zliatina |