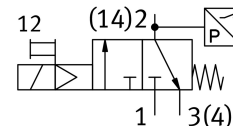
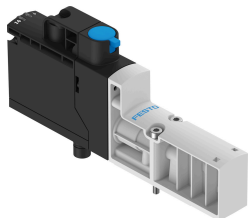


Elektromagnetický ventil VSVA-BT-M32CS1-MYE-A2-1T5L-PA

Číslo dielu: 8066569

FESTO



Údajový list

Charakteristický znak	Hodnota
Funkcia ventilu	3/2 zatvorený monostabilný
Spôsob ovládania	elektrický
Konštrukčná šírka	18 mm
Normálny menovitý prietok	125 l/min
Normálny menovitý prietok odvodušňovania	125 l/min
Prevádzkový tlak	0.3 MPa...1 MPa 3 bar...10 bar
Konštrukcia	Tanier-sedlo
Spôsob návratu do základnej polohy	mechanická pružina pneumatická pružina
Druh krytia	IP65
Princíp tesnenia	mäkký
Montážna poloha	ľubovoľná
Pomocné ručné ovládanie	s aretáciou so samočinným návratom do základnej polohy pomocou elektrického riadiaceho signálu
Spôsob riadenia	nepriamo riadený
Napájanie riadiacim vzduchom	interný
Smer prietoku	nereverzibilné
Prekrytie	negatívne prekrytie
Indikácia stavu signálu	Žltá LED dióda, ovládanie ventilov Zelená LED dióda, tlakový spínač, stav po odvzdušení
Snímanie spínacej polohy	pomocou tlakového spínača, stav po odvzdušení
Doba zopnutia	100%
Max. kladný skúšobný impulz pri 0 signáli	2000 ľs
Max. negatívny skúšobný impulz pri 1 signále	1200 ľs
Menovité prevádzkové napätie DC	24 V
Parametre cievky	24 V DC: 1,6 W
Prípustné výkyvy napätia	+/- 10 %
Prevádzkové médium	Stlačený vzduch podľa ISO 8573-1:2010 [7:4:4]
Poznámka o prevádzkovom/riadiacom médiu	Prevádzka s mazaním nie je možná
Odolnosť proti vibráciám	Test použitia pre transport so stupňom 2 podľa FN 942017-4 a EN 60068-2-6

Charakteristický znak	Hodnota
Odolnosť proti nárazom	Test nárazov so stupňom intenzity 2 podľa FN 942017-5 a EN 60068-2-27
Trieda odolnosti proti korózii KBK	0 - žiadne nároky na odolnosť proti korózii
Zhoda s LABS	VDMA24364-B1/B2-L
Teplota média	-5 °C...50 °C
Riadiace médium	Stlačený vzduch podľa ISO 8573-1:2010 [7:4:4]
Teplota okolia	-5 °C...50 °C
MTTF, čiastkové komponenty	452 rokov, tlakový spínač
Hmotnosť výrobku	110 g
Elektrický prípoj	Plug-in
Spôsob upevnenia	na pripojovaciu dosku
Pneumatický prípoj 2	G1/8
Pneumatický prípoj 4	G1/8
Pokyny k materiálu	V zhode s RoHS
Materiál tesnení	HNBR NBR
Materiál telesa	Zosilený PA
Materiál skrutiek	Oceľ, pozinkovaná
Funkcia spínacieho prvku	Rozpínač