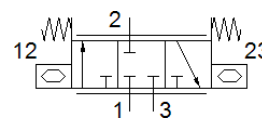


Piezoventil

VEMP-BS-3-13-D19-F-28T1-P30

číslo dielca: 8065735

FESTO



údajový list

charakteristický znak	Hodnota
veľkosť zväzku	30
Poznámka ku krytiu	Závislé od prípojovacieho bloku
Štandardný menovitý prietok	28 l/min
Štandardný nominálny prietok 2-3	29 l/min
Smer prúdenia	nereverzibilný
Menovitý prevádzkový tlak	1,7 bar
Pracovný tlak	0 ... 1,7 bar
Funkcia ventilu	2/2 zatvorený monostabilný 3/3-cestný, zatvorený, monostabilný
Menovitá hodnota	1,3 mm
Typ ovládania	elektrický
Pneumatická prípojka 1	Príruba
Pneumatická prípojka 2	Príruba
Pneumatická prípojka 3	Príruba
Médium	Inertné plyny Vzduch Kyslík (Aplikácie s kyslíkom podľa IEC 60601-1 len na požiadanie) Dusík
Špeciálne vlastnosti	kompatibilné s kyslíkom podľa DIN EN 1797
Pracovné médium	Stlačený vzduch podľa ISO 8573-1:2010 [5:3:1]
Poznámka k ovládaciemu a riadiacemu médiu	Nie je možná prevádzka s mazaním
Kvalita filtrácie	≤ 5 μm
Relatívna vlhkosť vzduchu	0 - 70 % nekondenzujúci
Tlakový rosný bod	≤ -20 °C
Max. spínacia frekvencia	5 Hz
Teplota média	0 ... 50 °C
Teplota okolia	0 ... 50 °C
Teplota skladovania	-20 ... 70 °C
Menovité prevádzkové napätie DC	310 V
Rozsah pracovného napätia DC	0 ... 310 V
Maximálny príkon	5 mA
Maximálny elektrický príkon	1 mW
Hmotnosť výrobku	8 g
Materiál tesnení	EPDM
Materiál telesa	PA - zosilnený
Materiál krytu	PA - zosilnený
Materiálový údaj	zhoda s RoHS
Sieťový modul	17,2 mm
Rozmery Š x D x V	17,2 mm x 52,1 mm x 7,2 mm
Typ upevnenia	na montážnu lištu na prípojnú dosku
montážna poloha	ľubovoľný
CE-Značka (pozri prehlásenie o zhode)	podľa smernice EU o nízkom napätí
LABS - konformita	VDMA24364-B2-L