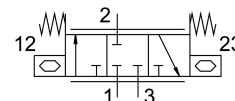


Piezoventil VEMP-BS-3-16-D7-F-28T1-P30

Číslo dielu: 8064295

FESTO



Údajový list

Charakteristický znak	Hodnota
Veľkosť balenia	30
Pokyny k druhu krytia	Závisí od pripojovacieho bloku
Normálny menovitý prietok	27 l/min
Normálny menovitý prietok 2-3	28 l/min
Smer prietoku	nereverzibilné
Menovitý prevádzkový tlak	1 bar
Prevádzkový tlak	0 bar...1.1 bar
Funkcia ventilu	3/3 zatvorený, monostabilný
Menovitá šírka	1.6 mm
Spôsob ovládania	elektrický
Pneumatický prípoj 1	Príruba
Pneumatický prípoj 2	Príruba
Pneumatický prípoj 3	Príruba
Médium	Inertné plyny Vzduch Kyslík (aplikácie s kyslíkom podľa IEC 60601-1 len na vyžiadanie) Dusík
Špecifické vlastnosti	kompatibilný s kyslíkom podľa DIN EN 1797
Prevádzkové médium	Stlačený vzduch podľa ISO 8573-1:2010 [5:3:1]
Poznámka o prevádzkovom/riadiacom médiu	Prevádzka s mazaním nie je možná
Jemnosť filtra	5 μ m
Relatívna vlhkosť vzduchu	0 - 70 % nekondenzujúca
Tlakový rosný bod	-20 °C
Max. frekvencia spínania	5 Hz
Teplota média	-20 °C...60 °C
Teplota okolia	-20 °C...70 °C
Skladovacia teplota	-20 °C...70 °C
Menovité prevádzkové napätie DC	310 V
Rozsah prevádzkového napätia DC	0 V...310 V
Max. spotreba prúdu	5 mA
Max. spotreba elektrickej energie	0 mW

Charakteristický znak	Hodnota
Hmotnosť výrobku	8 g
Materiál tesnení	EPDM
Materiál telesa	Zosilený PA
Materiál veka	Zosilený PA
Pokyny k materiálu	V zhode s RoHS
Rozmer rastra	17.2 mm
Rozmery Š x D x V	17,2 mm x 52,1 mm x 7,2 mm
Spôsob upevnenia	pre pripojovaciu lištu na pripojovaciu dosku
Montážna poloha	ľubovoľná
Značka CE (pozri prehlásenie o zhode)	smernica EÚ k nízkemu napätiu
Zhoda s LABS	VDMA24364-B2-L