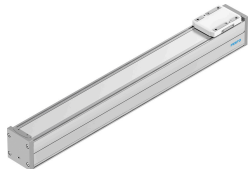


Os s klzným vedením ELFC-KF-80-600

Číslo dielu: 8062829

FESTO



Údajový list

Charakteristický znak	Hodnota
Pracovný zdvih	600 mm
Veľkosť	80
Rezerva zdvihu	0 mm
Montážna poloha	ľubovoľná
Vedenie	Guličkové obežné vedenie
Konštrukcia	Vedenie
Max. zrýchlenie	500 m/s ²
Max. rýchlosť	1.5 m/s
Doba zopnutia	100%
Trieda odolnosti proti korózii KBK	0 - žiadne nároky na odolnosť proti korózii
Zhoda s LABS	VDMA24364 zóna III
Vhodnosť na výrobu lítium-iónových batérií	Kovy s viac ako 1 % hmotnosti medi, zinku alebo niklu sú z použitia vylúčené. Okrem niklu v oceliach, chemicky poniklovaných plôch, plošných spojov, káblov, elektrických konektorov a cievok.
Trieda čistoty priestoru	Trieda 7 podľa normy ISO 14644-1
Druh krytia	IP40
Teplota okolia	0 °C...50 °C
Plošné momenty 2. stupňa ly	1370000 000057
Plošné momenty 2. stupňa lz	1660000 000057
Max. sila Fy	900 N
Max. sila Fz	2700 N
Max. moment Mx	59.8 Nm
Max. moment My	56.2 Nm
Max. moment Mz	56.2 Nm
Torzný moment zotrvačnosti It	90500 000057
Síla posuvu	15 N
Fy pri teoretickej životnosti 100 km (iba z pohľadu vedenia)	3312 N
Fz pri teoretickej životnosti 100 km (iba z pohľadu vedenia)	9936 N
Mx pri teoretickej životnosti 100 km (iba z pohľadu vedenia)	220 Nm
My pri teoretickej životnosti 100 km (iba z pohľadu vedenia)	207 Nm
Mz pri teoretickej životnosti 100 km (iba z pohľadu vedenia)	207 Nm
Pohybovaná hmotnosť	815 g

Charakteristický znak	Hodnota
Nárast hmotnosti pri zdvihu 10 mm	73 g
Materiál uzatváracieho krytu	Lakovaný hliníkový tlakový odliatok
Materiál profilu	Hliníková tvárna zliatina, eloxovaná
Pokyny k materiálu	V zhode s RoHS
Materiál krycieho pásu	Nehrdzavejúca vysokolegovaná oceľ
Materiál veka	Hliníkový tlakový odliatok, lakovaný
Materiál vedenia vozíka	Oceľ
Materiál vodiacej koľajnice	Oceľ
Materiál vozíka	Hliníkový tlakový odliatok