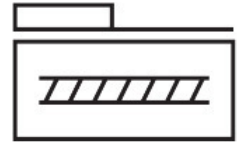
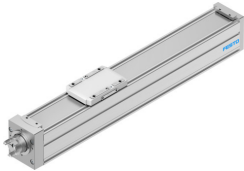


Os s vretenom ELGC-BS-KF-60-100-12P

Číslo dielu: 8061491

FESTO



Údajový list

| Charakteristický znak | Hodnota |
|--|---|
| Pracovný zdvih | 100 s |
| Veľkosť | 60 |
| Rezerva zdvihu | 0 s |
| Reverzná vôľa | 0.15 s |
| Priemer vretena | 12 s |
| Stúpanie vretena | 12 mm/ot |
| Montážna poloha | ľubovoľná |
| Vedenie | Guličkové obežné vedenie |
| Konštrukcia | Elektromechanická lineárna os s obežným guličkovým vretenom |
| Typ motora | Krokový motor Servomotor |
| Typ vretena | Pohon s guličkovou skrutkou |
| Snímanie polohy | pre bezdotykové snímače pre indukčné snímače |
| Max. zrýchlenie | 15 m/s ² |
| Max. počet otáčok | 4000 1/min |
| Max. rýchlosť | 0.8 m/s |
| Opakovateľná presnosť | ±0,01 mm |
| Doba zopnutia | 100% |
| Zhoda s LABS | VDMA24364 zóna III |
| Vhodnosť na výrobu lítium-iónových batérií | Kovy s viac ako 1 % hmotnosti medi, zinku alebo niklu sú z použitia vylúčené. Okrem niklu v oceliach, chemicky ponikovaných plôch, plošných spojov, káblov, elektrických konektorov a cievok. |
| Triada čistoty priestoru | Triada 7 podľa normy ISO 14644-1 |
| Skladovacia teplota | -20 °C...60 °C |
| Druh krytia | IP40 |
| Teplota okolia | 0 °C...50 °C |
| Energia nárazu v koncových polohách | 1 mJ |
| Informácia týkajúca sa nárazu v koncových polohách | Pri maximálnej rýchlosti referenčného chodu 0,01 m/s |
| Plošné momenty 2. stupňa ly | 441000 mm ⁴ |
| Plošné momenty 2. stupňa lz | 542000 mm ⁴ |
| Voľnobežný krútiaci moment pri maximálnej rýchlosti pohybu | 0.246 Nm |

| Charakteristický znak | Hodnota |
|--|--------------------------------------|
| Voľnobežný krútiaci moment pri minimálnej rýchlosti pohybu | 0.042 Nm |
| Max. sila Fy | 3641 N |
| Max. sila Fz | 3641 N |
| Max. sila Fy celková os | 600 N |
| Max. sila Fz celková os | 1800 N |
| Fy pri teoretickej životnosti 100 km (iba z pohľadu vedenia) | 13400 N |
| Fz pri teoretickej životnosti 100 km (iba z pohľadu vedenia) | 13400 N |
| Max. moment Mx | 29.1 Nm |
| Max. moment My | 31.8 Nm |
| Max. moment Mz | 31.8 Nm |
| Max. moment Mx celková os | 29.1 Nm |
| Max. moment Moja celková os | 31.8 Nm |
| Max. moment Mz celková os | 31.8 Nm |
| Mx pri teoretickej životnosti 100 km (iba z pohľadu vedenia) | 107 Nm |
| My pri teoretickej životnosti 100 km (iba z pohľadu vedenia) | 117 Nm |
| Mz pri teoretickej životnosti 100 km (iba z pohľadu vedenia) | 117 Nm |
| Vzdialenosť medzi povrchom vozíka a stredom vedenia | 54.6 s |
| Max. radiálna sila na hriadeľ pohonu | 230 N |
| Min. posuvová sila Fx | 200 N |
| Torzny moment zotrvačnosti It | 29800 mm ⁴ |
| Hmotnostný moment zotrvačnosti JH pre meter zdvíhu | 0.10779 kg.cm ² |
| Hmotnostný moment zotrvačnosti JL na kg užitočného zaťaženia | 0.036476 kg.cm ² |
| Hmotnostný moment zotrvačnosti JO | 0.02235 kg.cm ² |
| Posuvová konštanta | 12 mm/ot |
| Referenčná životnosť | 5000 km |
| Interval údržby | Mazanie na celú dobu životnosti |
| Pohybovaná hmotnosť | 525 g |
| Nárast hmotnosti pri zdvíhu 10 mm | 51 g |
| Dynamický prieťah (pohybujúca sa záťaž) | 0,05 % dĺžky osi, max. 0,5 mm |
| Statický prieťah (zaťaženie v kludovom stave) | 0,1 % dĺžky osi |
| Kód rozhrania akčného člena | T42 |
| Materiál uzatváracieho krytu | Lakovaný hliníkový tlakový odliatok |
| Materiál profilu | Hliníková tvárna zliatina, eloxovaná |
| Pokyny k materiálu | V zhode s RoHS |
| Materiál krycieho pásu | Nehrdzavejúca vysokolegovaná oceľ |
| Materiál krytu pohonu | Hliníkový tlakový odliatok, lakovaný |
| Materiál vedenia vozíka | Oceľ |
| Materiál vodiacej kolajnice | Oceľ |
| Materiál vozíka | Hliníkový tlakový odliatok |
| Materiál matice vretena | Oceľ |
| Materiál vretena | Oceľ |