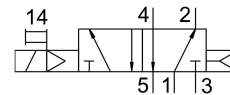
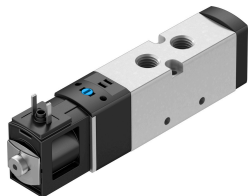


Elektromagnetický ventil VUVS-LK20-M52-AD-G18-1C1+GL-S

Číslo dielu: 8060300

FESTO



Údajový list

Charakteristický znak	Hodnota
Funkcia ventilu	5/2 monostabilný
Spôsob ovládania	elektrický
Veľkosť ventilu	21 mm
Normálny menovitý prietok	550 l/min
Pneumatický pracovný prípoj	G1/8
Prevádzkové napätie	24V DC
Prevádzkový tlak	0.15 MPa...0.8 MPa 1.5 bar...8 bar
Konštrukcia	Piestový posúvač
Spôsob návratu do základnej polohy	pneumatická pružina
Druh krytia	IP65 so zásuvkou podľa IEC 60529
Menovitá šírka	5.2 mm
Funkcia odvetrávania	je možné škrtenie
Princíp tesnenia	mäkký
Montážna poloha	ľubovoľná
Pomocné ručné ovládanie	s aretáciou tlačidlom
Spôsob riadenia	nepriamo riadený
Napájanie riadiacim vzduchom	interný
Smer prietoku	nereverzibilné
Prekrytie	pozitívne prekrytie
Hodnota b	0.38
Hodnota C	2.66 000022
Čas vypnutia	22 ms
Čas zapnutia	17 ms
Doba zopnutia	100%
Max. kladný skúšobný impulz pri 0 signáli	2700 ľs
Max. negatívny skúšobný impulz pri 1 signále	1100 ľs
Parametre cievky	24 V DC: 2,4 W
Prípustné výkyvy napätia	+/- 10 %

Charakteristický znak	Hodnota
Prevádzkové médium	Stlačený vzduch podľa ISO 8573-1:2010 [7:4:4]
Poznámka o prevádzkovom/riadiacom médiu	Prevádzka s mazaním možná (potrebná pri ďalšej prevádzke)
Odolnosť proti vibráciám	Test použitia pre transport so stupňom 2 podľa FN 942017-4 a EN 60068-2-6
Odolnosť proti nárazom	Test nárazov so stupňom intenzity 1 podľa FN 942017-5 a EN 60068-2-27
Trieda odolnosti proti korózii KBK	1- Nízke nároky na odolnosť proti korózii
Zhoda s LABS	VDMA24364 zóna III
Teplota média	-5 °C...50 °C
Riadiace médium	Stlačený vzduch podľa ISO 8573-1:2010 [7:4:4]
Teplota okolia	-5 °C...50 °C
Hmotnosť výrobku	158 g
Elektrický prípoj	3-pin Zásuvka Skrutkovacia svorkovnica
Priemer kábla	4 mm...6 mm
Menovitý prierez vodiča	0.34 000013...0.5 000013
Spôsob upevnenia	voliteľne: pre pripojovací lištu s priechodným otvorom
Prípoj " "dýchacieho" " otvoru	nezvedený
Pneumatický prípoj 1	G1/8
Pneumatický prípoj 2	G1/8
Pneumatický prípoj 3	G1/8
Pneumatický prípoj 4	G1/8
Pneumatický prípoj 5	G1/8
Pokyny k materiálu	V zhode s RoHS
Materiál tesnení	HNBR NBR
Materiál telesa	Hliníková tvárna zliatina
Materiál piestového posúvača	Hliníková tvárna zliatina