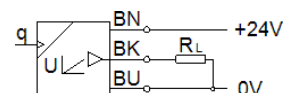
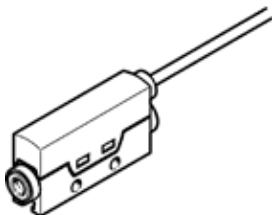


Snímač prietoku SFTE-5U-M5F-B-2.5K

číslo dielca: 8058512

FESTO



údajový list

charakteristický znak	Hodnota
Osvedčenie	RCM Mark
CE-Značka (pozri prehlásenie o zhode)	podľa smernice EU-EMV podľa EU-RoHS-RL
UKCA-značenie (pozri prehlásenie o zhode)	podľa UK predpisov pre EMC podľa UK RoHS predpisov
KC značka	KC-EMV
Materiálový údaj	zhoda s RoHS
meraná veličina	Hmotnostný prietok Objemový prietok
Smer prúdenia	jednosmerný
princíp merania	tepelný
metóda merania	Heat Loss
Rozsah merania prietoku, počiatočná hodnota	0 l/min
Rozsah merania prietoku, konečná hodnota	5 l/min
Pracovný tlak	-0,9 ... 10 bar
Pracovné médium	Stlačený vzduch podľa ISO8573-1:2010 [6:4:4] Dusík
Teplota média	0 ... 50 °C
Teplota okolia	0 ... 50 °C
Menovitá teplota	23 °C
Opakovateľná presnosť $v \pm$ %FS	1 %FS
Analógový výstup	1 - 5 V
Doba nábehu	3 ms
Min. záťažový odpor, napäťový výstup	20 kOhm
Odolnosť voči skratu	áno
Odolnosť voči preťaženiu	použiteľný
Rozsah pracovného napätia DC	22 ... 26 V
Prúd naprázdno	\leq 17 mA
Ochrana proti prepólovaniu	pre všetky elektrické prípojky
Elektrický prípoj 1, typ prípoja	kábel
Elektrický prípoj 1, prípojovacia technika	otvorený koniec
Elektrický prípoj 1, počet pólov/žíl	3
Dĺžka kábla	2,5 m
Materiál izolácie kábla	TPE-U(PUR)
Typ upevnenia	zabudovanie vedenia s priebežným vŕtaním s príslušenstvom
montážna poloha	ľubovoľný
Pneumatická prípojka	vnútorný závit M5
Hmotnosť výrobku	37 g
Materiál telesa	PA - zosilnený
Spôsob ochrany	IP40
Trieda odolnosti proti korózii KBK	2 - Mierne zaťaženie koróziou
LABS - konformita	VDMA24364-B2-L
RSBP-klasifikácia podľa CD-0033	F1a