

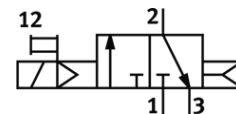
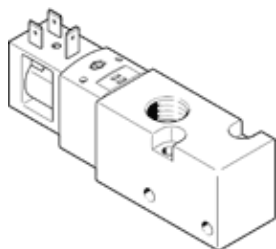
Elektromagnetický ventil

VUVS-LK30-M32C-AD-G38-1B2-S

číslo dielca: 8049880

★ Základný program

FESTO



údajový list

charakteristický znak	Hodnota
Funkcia ventilu	3/2 zatvorený monostabilný
Typ ovládania	elektrický
Veľkosť ventilu	31 mm
Štandardný menovitý prietok	1.600 l/min
Pracovný tlak Mpa	0,15 ... 0,8 MPa
Pracovný tlak	1,5 ... 8 bar
Konštrukčné vyhotovenie	piestové šupátko
spôsob návratosti	pneumatická pružina
Spôsob ochrany	IP65 so zásuvkou podľa IEC 60529
Menovitá hodnota	8,1 mm
Funkcia odsávania	škrtené
Princíp tesnenia	mäkký
montážna poloha	ľubovoľný
Ručné pomocné ovládanie	s aretáciou tlačítkom
Druh riadenia	predregulovaný
napájanie riadiacim vzduchom	interný
Smer prúdenia	nereverzibilný
Prekrytie	Pozitívne prekrytie
b-hodnota	0,37
C-hodnota	7,03 l/sbar
Čas vypnutia	20 ms
Čas zapnutia	16 ms
Spínacia doba	100 %
Max. pozitívny testovací impulz s logikou 0	2.500 µs
Max. negatívny testovací impulz s logikou 1	1.100 µs
Charakteristická hodnota cievky	24 V DC: 3,3 W
Dovolená odchýlka napätia	+/- 10 %
Pracovné médium	Stlačený vzduch podľa ISO8573-1:2010 [7:4:4]
Poznámka k ovládaciemu a riadiacemu médiu	Možná prevádzka s mazaním (pre ďalšiu prevádzku požadovaná)
Odolnosť proti vibráciám	Skúška použitia v doprave na úrovni 2 podľa FN 942017-4 a EN 60068-2-6
Pevnosť proti otrasom	Test proti otrasom na úrovni 1 podľa FN 942017-5 a EN 60068-2-27
Trieda odolnosti proti korózii KBK	1 - Nízke zaťaženie koróziou
LABS - konformita	VDMA24364 - zóna III
Teplota média	-5 ... 50 °C
Riadiace médium	Stlačený vzduch podľa ISO8573-1:2010 [7:4:4]
Teplota okolia	-5 ... 50 °C
Hmotnosť výrobku	250 g
Elektrická prípojka	Pripojovací obrazec tvar B podľa EN 175301-803 podľa priemyselného štandardu (11 mm)
Typ upevnenia	na montážnu lištu s priebežným vŕtaním Voliteľný:
prípoj dýchacieho otvoru	nezachytený

charakteristický znak	Hodnota
Pneumatická přípojka 1	G3/8
Pneumatická přípojka 2	G3/8
Pneumatická přípojka 3	G3/8
Materiálový údaj	zhoda s RoHS
Materiál tesnení	HNBR NBR
Materiál telesa	Hliníková tvárna zliatina
Materiál posúvača	Hliníková tvárna zliatina