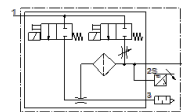
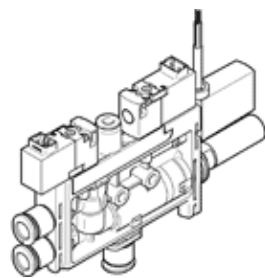


# Vákuová sacia dýza OVEL-7-H-15-PQ-VQ4-UA-C-A-V1PNLK-H3

číslo dielca: 8049053

★ Základný program

FESTO



## údajový list

| charakteristický znak   | Hodnota  |
|---|--|
| svetlosť Lavalovej dýzy   | 0,7 mm   |
| Sieťový modul   | 15 mm  |
| Konštrukcia, tlmič hluku  | otvorený   |
| montážna poloha   | ľubovoľný  |
| charakteristika ejektora  | vysoké vákuum<br>Štandardný  |
| Kvalita filtrácie   | 40 µm  |
| Ručné pomocné ovládanie   | tlačítkom  |
| integrovaná funkcia   | Odfukovací impulz, elektrický<br>Škrtiaci ventil<br>Snímač tlaku<br>Elektrický zapínací ventil<br>Filter<br>otvorený tlmič hluku |
| Konštrukčné vyhotovenie   | Tvar T   |
| Funkcia spínacieho prvku  | Voliteľný spínač/rozpínač  |
| Spínacia funkcia  | voľne programovateľný  |
| Funkcia ventilu   | zatvorený  |
| metóda merania  | Piezorezistívny tlakový senzor s ukazovateľom  |
| Typ zobrazenia  | LED displej<br>2-miestne   |
| možnosti nastavenia   | IO-Link<br>Teach-In<br>cez display a tlačítka  |
| Pracovný tlak pre max. sací objem (Mpa)                               | 0,4 MPa  |
| Pracovný tlak pre max. sací účinok                                    | 4 bar  |
| Pracovný tlak pre max. sací objem (psi)                               | 58 psi   |
| Pracovný tlak Mpa   | 0,2 ... 0,7 MPa  |
| Pracovný tlak   | 2 ... 7 bar<br>29 ... 101,5 psi  |
| Pracovný tlak pre max. vákuum (Mpa)                                   | 0,45 MPa   |
| Pracovný tlak pre max. vákuum   | 4,5 bar  |
| Pracovný tlak pre max. vákuum (psi)                                   | 65,25 psi  |
| Max. vákuum   | 92 %   |
| Menovitý pracovný tlak  | 0,4 MPa  |
| Menovitý prevádzkový tlak   | 4 bar  |
| Menovitý pracovný tlak (psi)  | 58 psi   |
| Max. sací účinok v porovnaní s atmosférou                             | 17 l/min   |
| Čas natlakovania pri menovitom pracovnom tlaku s odfukovacím impulzom | 1,2 s  |
| Rozsah pracovného napätia DC  | 21,6 ... 26,4 V  |
| Spínacia doba   | 100 %  |
| Spínací výstup  | Voliteľné PNP/NPN  |
| Charakteristická hodnota cievky                                       | 24 V DC: 1 W   |
| Osvedčenie  | c UL us - Listed (OL)  |
| KC značka   | KC-EMV   |
| CE-Značka (pozri prehlásenie o zhode)                                 | podľa smernice EU-EMV  |

| charakteristický znak                                 | Hodnota                                      |
|---|--|
| UKCA-značenie (pozri prehlásenie o zhode)             | podľa UK predpisov pre EMC                   |
| Pracovné médium                                       | Stlačený vzduch podľa ISO8573-1:2010 [7:4:4] |
| Poznámka k ovládaciemu a riadiacemu médiu             | Nie je možná prevádzka s mazaním             |
| Trieda odolnosti proti korózii KBK                    | 2 - Mierne zaťaženie koróziou                |
| LABS - konformita                                     | VDMA24364-B1/B2-L                            |
| Teplota média   | 0 ... 50 °C                                  |
| Hladina hluku pri nominálnom prevádzkovom tlaku       | 61 dB(A)                                     |
| Spôsob ochrany  | IP40   |
| Teplota okolia  | 0 ... 50 °C                                  |
| Hmotnosť výrobku                                      | 91 g   |
| Rozsah prevádzkového napätia, DC snímač               | 18 ... 30 V                                  |
| Rozsah merania tlaku                                  | -0,1 ... 0 MPa                               |
| Oblasť merania tlaku                                  | -1 ... 0 bar                                 |
| Rozsah merania tlaku                                  | -14,5 ... 0 psi                              |
| Elektrické pripojenie, vstup, funkcia                 | Odfukovací impulz<br>Vytváranie vákua        |
| Elektrické pripojenie, vstup, typ pripojenia          | 2x zástrčka                                  |
| Elektrické pripojenie, vstup, technológia pripojenia  | Pripojovací obrazec H                        |
| Elektrické pripojenie, vstup, počet pólov/žíl         | 2  |
| Elektrický prípoj pre vstup, spôsob upevnenia         | Nacvakávacie pripojenie                      |
| Elektrické pripojenie, výstup, funkcia                | Sensor                                       |
| Elektrické pripojenie, výstup, typ pripojenia         | kábel  |
| Elektrické pripojenie, výstup, technológia pripojenia | otvorený koniec                              |
| Elektrické pripojenie, výstup, počet pólov/žíl        | 3  |
| Vlastnosť vedenia                                     | Suitable for energy chains                   |
| Priemer kábla   | 2,9 mm                                       |
| Tolerancia priemeru kábla                             | ± 0,1 mm                                     |
| Dĺžka kábla   | 2,5 m  |
| Nominálny prierez vodiča                              | 0,14 mm <sup>2</sup>                         |
| Typ upevnenia   | s priebežným vŕtaním                         |
| Pneumatická prípojka 1                                | pre vonkajší priemer hadice 4 mm             |
| Pneumatická prípojka 3                                | otvorený tlmič hluku                         |
| Prípojka vákua  | pre vonkajší priemer hadice 4 mm             |
| Farba káblového opláštenia                            | šedý   |
| Materiál pripojovacieho závitú                        | POM  |
| Materiálový údaj                                      | zhoda s RoHS                                 |
| Materiál tesnení                                      | NBR  |
| Materiál prijímacej trysky                            | POM  |
| Materiál filtra                                       | POM  |
| Materiál telesa                                       | PA - zosilnený                               |
| Materiál izolácie kábla                               | PVC  |
| Materiál regulačnej skrutky                           | Oceľ   |
| Materiál tlmiča hluku                                 | PA - zosilnený                               |
| Materiál skrutiek                                     | Oceľ   |
| Materiál vysielacej trysky                            | Hliníková tvárna zliatina                    |