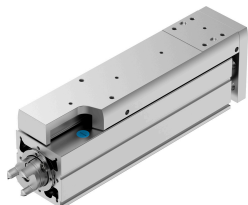


# Minisuport EGSC-BS-KF-60-200-12P

Číslo dielu: 8048366

FESTO



## Údajový list

Charakteristický znak	Hodnota
Pracovný zdvih	200 mm
Veľkosť	60
Rezerva zdvihu	0 mm
Reverzná vôľa	150 ľm
Priemer vretena	12 mm
Stúpanie vretena	12 000058
Montážna poloha	ľubovoľná
Vedenie	Guličkové obežné vedenie
Konštrukcia	Elektrický minisuport s pohonom s guličkovou skrútkou
Typ motora	Krokový motor Servomotor
Referencovanie	Pevný doraz, pozitívny Pevný doraz, negatívny Referenčný spínač
Typ vretena	Pohon s guličkovou skrútkou
Snímanie polohy	pre bezdotykové snímače
Max. zrýchlenie	15 m/s <sup>2</sup>
Max. rýchlosť	0.6 m/s
Opakovateľná presnosť	±0,015 mm
Doba zopnutia	100%
Trieda odolnosti proti korózii KBK	0 - žiadne nároky na odolnosť proti korózii
Zhoda s LABS	VDMA24364 zóna III
Vhodnosť na výrobu lítium-iónových batérií	Kovy s viac ako 1 % hmotnosti medi, zinku alebo niklu sú z použitia vylúčené. Okrem niklu v oceliach, chemicky poniklovaných plôch, plošných spojov, káblov, elektrických konektorov a cievok.
Trieda čistoty priestoru	Trieda 9 podľa normy ISO 14644-1
Hladina akustického tlaku	55 000007
Druh krytia	IP40
Teplota okolia	0 °C...50 °C
Dynamická nosnosť pevného ložiska	13321 N
Dynamická nosnosť lineárneho vedenia	13400 N
Dynamická nosnosť pohonu s guličkovou skrútkou	4600 N

Charakteristický znak	Hodnota
Max. sila Fy	4937 N
Max. sila Fz	4937 N
Max. moment Mx	20 Nm
Max. moment My	30 Nm
Max. moment Mz	30 Nm
Max. radiálna sila na hriadeľ pohonu	230 N
Min. posuvová sila Fx	250 N
Predpísaná hodnota užitočného zaťaženia, vodorovná	25 kg
Predpísaná hodnota užitočného zaťaženia, zvisle	25 kg
Statická nosnosť pohonu s guľčikovou skrútkou	8500 N
Statická nosnosť lineárneho vedenia	26900 N
Hmotnostný moment zotrvačnosti JH pre meter zdvíhu	0.27076 000018
Hmotnostný moment zotrvačnosti JL na kg užitočného zaťaženia	0.03648 000018
Hmotnostný moment zotrvačnosti JO	0.08386 000018
Posuvová konštanta	12 000058
Statická nosnosť pevného ložiska	7000 N
Referenčná životnosť	5000 km
Interval údržby	Mazanie na celú dobu životnosti
Pohybovaná hmotnosť pri zdvíhu 0 mm	675 g
Nárast pohybovanej hmotnosti na 10 mm zdvíhu	40 g
Hmotnosť výrobku	3455 g
Základná hmotnosť pri zdvíhu 0 mm	1555 g
Nárast hmotnosti pri zdvíhu 10 mm	95 g
Spôsob upevnenia	s vnútorným závitom s centrovacím puzdrom s príslušenstvom s valcovým kolíkom
Kód rozhrania akčného člena	T42
Pokyny k materiálu	V zhode s RoHS
Materiál vedenia vozíka	Oceľ pre valivé ložiská
Materiál vodiacej koľajnice	Oceľ pre valivé ložiská
Materiál telesa	Hliníková tvárna zliatina, eloxovaná
Materiál príruby	Hliníková tvárna zliatina, eloxovaná
Materiál piestnej tyče	nehrdzavejúca vysokolegovaná oceľ
Materiál vozíka	Hliníková tvárna zliatina, eloxovaná
Materiál matice vretena	Oceľ pre valivé ložiská
Materiál vretena	Oceľ pre valivé ložiská