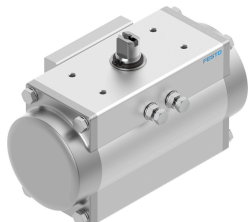


Kyvný pohon DFPD-40-RP-90-RS30-F0507-R3-EP

Číslo dielu: 8047629

FESTO



Údajový list

| Charakteristický znak | Hodnota |
|--|--|
| Konštrukčná veľkosť pohonu | 40 |
| Rozmiestnenie otvorov na príruby | F0507 |
| Uhol kyvu | 90 stupeň |
| Rozsah nastavenia koncovej polohy pri 0° | -5 stupeň...5 stupeň |
| Rozsah nastavenia koncovej polohy pri menovitom uhle kyvu | -5 stupeň...5 stupeň |
| Hĺbka prípoja hriadeľa | 16 mm |
| Štandardizovaný prípoj k armatúre | ISO 5211 |
| Montážna poloha | ľubovoľná |
| Spôsob fungovania | jednočinný |
| Konštrukcia | Ozubený hriadeľ/pastorok |
| Smer zatvárania | uzatváranie doprava |
| Ventilový prípoj zodpovedá norme | VDI/VDE 3845 (NAMUR) |
| Miesto pripojenia pre pozicionér a snímač polohy zodpovedá norme | VDI/VDE 3845 veľkosť AA 1 |
| Typ zariadenia podľa VDMA 66413 | Bezpečnostný diel |
| Bezpečnostná funkcia | Bezpečnostná funkcia spočíva v tom, že pohon sa po vypnutí stlačeného vzduchu a odvetraní komory s pružinami prepne do definovanej bezpečnostnej polohy. Tento pohyb sa realizuje pomocou sily pružiny pružinového balíka. |
| Safety Integrity Level (SIL) | do SIL 2 mód Low Demand až po SIL 3 v redundantnej architektúre do SIL 1 High Demand mode |
| Certifikované pre bezpečnostnú funkciu podľa ISO 13849 a IEC 61508 (SIL) | Výrobok sa dá použiť v SRP/CS až do SIL 2 Low Demand Výrobok sa dá použiť v SRP/CS až do SIL 1 High Demand až po SIL 3 v redundantnej architektúre |
| Prevádzkový tlak | 0.2 MPa...0.8 MPa 2 bar...8 bar 29 000032...116 000032 |
| Menovitý prevádzkový tlak | 0.3 MPa 3 bar 43.5 000032 |
| Klasifikácia Maritime | pozri certifikát |
| Značka CE (pozri prehlásenie o zhode) | podľa smernice EÚ o ochrane pred výbuchmi (ATEX) |
| Značka UKCA (pozri prehlásenie o zhode) | podľa predpisov UK proti výbuchom |
| Ochrana proti výbuchu, certifikát mimo EU | EPL Db (GB) EPL Gb (GB) |

| Charakteristický znak | Hodnota |
|---|---|
| Ochrana proti výbuchu | Zóna 1 (ATEX) Zóna 1 (UKEX) Zóna 2 (ATEX) Zóna 21 (ATEX) Zóna 21 (UKEX) Zóna 22 (ATEX) |
| Orgán, ktorý vydáva certifikát | DNV TAP00001CE TÜV Rheinland 968/V 1106.01/2023 |
| Kategória ATEX pre plyn | II 2G |
| Kategória ATEX prach | II 2D |
| Typ ochrany proti vznieteniu plynov | Ex h IIC T4 Gb X |
| Ochrana proti zapáleniu a výbuchu, prach | Ex h IIIC T105°C Db X |
| Ex-teplota okolia | -20°C ≤ Ta ≤ +80°C |
| Prevádzkové médium | Stlačený vzduch podľa ISO 8573-1:2010 [7:4:4] |
| Poznámka o prevádzkovom/riadiacom médiu | Rosný bod min. 10°C pod teplotou okolia a média Prevádzka s mazaním možná (potrebná pri ďalšej prevádzke) |
| Trieda odolnosti proti korózii KBK | 1- Nízke nároky na odolnosť proti korózii |
| Zhoda s LABS | VDMA24364-B1/B2-L |
| Skladovacia teplota | -20 °C...60 °C |
| Teplota okolia | -20 °C...80 °C |
| Krútiaci moment pri menovitom prevádzkovom tlaku a uhle kyvu 0° | 14 Nm |
| Krútiaci moment pri menovitom prevádzkovom tlaku a uhle kyvu 90° | 7.3 Nm |
| Poznámka ku krútiacemu momentu | Prevádzkový krútiaci moment pohonu nesmie prekročiť maximálny povolený krútiaci moment uvedený v norme ISO 5211, vzťahujúci sa na veľkosť upevňovacej príruby a spojky. |
| Vratný moment pružiny pri uhle kyvu 0° | 6.9 Nm |
| Vratný moment pružiny pri uhle kyvu 90° | 13.6 Nm |
| MTTFd | 1126 rokov |
| PFH | 0.000000101 |
| PFD | 0.00078 |
| Spotreba vzduchu pri 0,6 MPa (6 bar, 87 psi) na cyklus 0°-menovitý uhol kyvu-0° | 1.5 l |
| Hmotnosť výrobku | 2087 g |
| Prípoj hriadeľa | T14 |
| Pneumatický prípoj | G1/8 |
| Pokyny k materiálu | V zhode s RoHS |
| Materiál pripojovacej dosky | Hliníková tvárna zliatina, eloxovaná |
| Materiál veka | Hliníkový tlakový odliatok, potiahnutý |
| Materiál tesnení | NBR |
| Materiál pružiny | Pružinová oceľ |
| Materiál telesa | Hliníková tvárna zliatina, eloxovaná |
| Materiál piesta | Hliníkový tlakový odliatok |
| Materiál ložiska | POM |
| Materiál vačky | vysokolegovaná oceľ, nehrdzavejúca |
| Materiál skrutiek | nehrdzavejúca vysokolegovaná oceľ |
| Materiál hriadeľa | nehrdzavejúca vysokolegovaná oceľ |