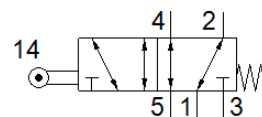
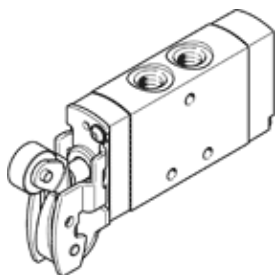


Ventil s kladkovou pákou

VMEF-R-M52-M-N18

číslo dielca: 8047097

FESTO



údajový list

charakteristický znak	Hodnota
Funkcia ventilu	5/2 monostabilný
Typ ovládania	mechanický
Šírka	20 mm
Štandardný menovitý prietok	750 l/min
Pracovný tlak Mpa	-0,095 ... 1 MPa
Pracovný tlak	-0,95 ... 10 bar
Konštrukčné vyhotovenie	piestové šupátko Kladková páka
spôsob návratnosti	mechanická pružina
Max. obmedzenie zdvihu (tvrdé)	11,6 mm
Menovitá hodnota	5,2 mm
Pokyn pre použitie	Nebezpečenstvo zaseknutia
Princíp tesnenia	mäkký
montážna poloha	ľubovoľný
Druh riadenia	priamo
Smer prúdenia	reverzibilný
Prekrytie	Pozitívne prekrytie
Max. rýchlosť ovládania pri bočnom ovládaní	1,4 m/s
Max. spínacia frekvencia	3 Hz
Uhol vačky	30 deg
Pracovné médium	Stlačený vzduch podľa ISO8573-1:2010 [7:-:-]
Poznámka k ovládaciemu a riadiacemu médiu	Možná prevádzka s mazaním (pre ďalšiu prevádzku požadovaná)
Trieda odolnosti proti korózii KBK	1 - Nízke zaťaženie koróziou
LABS - konformita	VDMA24364-B1/B2-L
Teplota média	-10 ... 60 °C
Teplota okolia	-10 ... 60 °C
Poznámka k teplote okolia	Vplyv tepla na opotrebenie
Ovládacia sila	38 N
Hmotnosť výrobku	240 g
Typ upevnenia	s priebežným vŕtaním
Pneumatická prípojka 1	1/8 NPT
Pneumatická prípojka 2	1/8 NPT
Pneumatická prípojka 3	1/8 NPT
Pneumatická prípojka 4	1/8 NPT
Pneumatická prípojka 5	1/8 NPT
Materiálový údaj	zhoda s RoHS
Materiál ovládacieho adaptéra	Pozinkovaná oceľ
Materiál krytu	PA - zosilnený
Materiál tesnení	NBR
Materiál telesa	Hliníková tvárna zliatina, eloxovaná