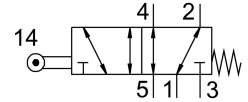


Ventil s kladkovou pákou VMEF-R-M52-M-G14

Číslo dielu: 8047094

FESTO



Údajový list

| Charakteristický znak | Hodnota |
|---|--|
| Funkcia ventilu | 5/2 monostabilný |
| Spôsob ovládania | mechanicky |
| Konštrukčná šírka | 20 mm |
| Normálny menovitý prietok | 1200 l/min |
| Pneumatický pracovný prípoj | G1/4 |
| Prevádzkový tlak | -0.095 MPa...1 MPa -0.95 bar...10 bar |
| Konštrukcia | Piestový posúvač Kladková páka |
| Spôsob návratu do základnej polohy | mechanická pružina |
| Max. hranica zdvihu (tvrdá) | 11.6 mm |
| Menovitá šírka | 7 mm |
| Pokyny na použitie | Riziko pricviknutia |
| Princíp tesnenia | mäkký |
| Montážna poloha | ľubovoľná |
| Spôsob riadenia | priamo |
| Smer prietoku | reverzibilný |
| Prekrytie | pozitívne prekrytie |
| Max. rýchlosť ovládania pri bočnom ovládaní | 1.4 m/s |
| Max. frekvencia spínania | 3 Hz |
| Uhol vačky | 30 stupeň |
| Ochrana proti výbuchu | Zóna 1 (ATEX) Zóna 2 (ATEX) Zóna 21 (ATEX) Zóna 22 (ATEX) |
| Prevádzkové médium | Stlačený vzduch podľa ISO 8573-1:2010 [7:-:-] |
| Poznámka o prevádzkovom/riadiacom médiu | Prevádzka s mazaním možná (potrebná pri ďalšej prevádzke) |
| Trieda odolnosti proti korózii KBK | 1- Nízke nároky na odolnosť proti korózii |
| Zhoda s LABS | VDMA24364-B1/B2-L |
| Teplota média | -10 °C...60 °C |
| Teplota okolia | -10 °C...60 °C |
| Pokyny k teplote okolia | Vplyv tepla na opotrebovanie |
| Ovládacia sila | 38 N |

| Charakteristický znak | Hodnota |
|-------------------------------|--------------------------------------|
| Hmotnosť výrobku | 272 g |
| Spôsob upevnenia | s priechodným otvorom |
| Pneumatický prípoj 1 | G1/4 |
| Pneumatický prípoj 2 | G1/4 |
| Pneumatický prípoj 3 | G1/4 |
| Pneumatický prípoj 4 | G1/4 |
| Pneumatický prípoj 5 | G1/4 |
| Pokyny k materiálu | V zhode s RoHS |
| Materiál ovládacej nadvstavby | Oceľ, pozinkovaná |
| Materiál veka | Zosilnený PA |
| Materiál tesnení | NBR |
| Materiál telesa | Hliníková tvárna zliatina, eloxovaná |