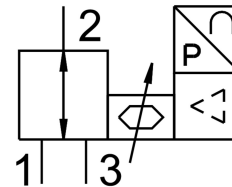


# Proporcionálny tlakový regulačný ventil VEAA-L-3-D2-Q4-V1-1R1

Číslo dielu: 8046901

FESTO



## Údajový list

Charakteristický znak	Hodnota
Funkcia ventilu	3-cestný proporcionálny tlakový regulačný ventil
Spôsob riadenia	priamo
Spôsob návratu do základnej polohy	mechanická pružina
Spôsob ovládania	elektrický
Montážna poloha	ľubovoľná
Princíp tesnenia	mäkký
Teplota okolia	0 °C...50 °C
Teplota média	5 °C...50 °C
Skladovacia teplota	-20 °C...70 °C
Rozmery Š x D x V	15 mm x 54,5 mm x 85 mm
Pneumatický prípoj 1	QS-4
Pneumatický prípoj 2	QS-4
Pneumatický prípoj 3	QS-4
Materiál tesnení	NBR
Spôsob upevnenia	voliteľne: s priechodným otvorom s príslušenstvom
Vstupný tlak 1	0 MPa...1.1 MPa 0 bar...11 bar 0 000032...159.5 000032
Výstupný tlak 2	0.001 MPa...0.2 MPa 0.01 bar...2 bar 0.145 000032...29 000032
Normálny menovitý prietok	7 l/min
Normálny menovitý prietok 2-3	3 l/min
Chyba linearity FS	0.5 %
Opakovateľná presnosť v ± %FS	0.4 000098
Hysteréza v ± %FS	0.25 000098
Teplotný koeficient	0.05 000001
Absolútna presnosť v ± %FS pri izbovej teplote	0.75 000098
Hmotnosť výrobku	55 g
Prevádzkové médium	Stlačený vzduch podľa ISO 8573-1:2010 [7:4:4] Inertné plyny

Charakteristický znak	Hodnota
Poznámka o prevádzkovom/riadiacom médiu	Prevádzka s mazaním nie je možná
Druh krytia	IP65
Povolenie	RCM Mark
Značka KC	KC-EMV
Značka CE (pozri prehlásenie o zhode)	podľa smernice EU-EMV podľa smernice EÚ RoHS
Značka UKCA (pozri prehlásenie o zhode)	podľa predpisov UK RoHS pre EMV podľa predpisov UK RoHS
Pokyny k materiálu	V zhode s RoHS
Zhoda s LABS	VDMA24364 zóna III
Trieda odolnosti proti korózii KBK	2- mierne nároky na odolnosť proti korózii
Rozsah prevádzkového napätia DC	19 V...29 V
Menovité prevádzkové napätie DC	24 V
Zvyškové vlnenie	10 %
Požadovaná hodnota	0 - 10 V
Rozsah signálu analógového výstupu	0 - 10 V
Presnosť analógového výstupu v ± %FS	2 000098
Max. spotreba elektrickej energie	1 W
Ochrana proti prepólovaniu	pre všetky elektrické prípoje
Odolnosť proti skratu	pre všetky elektrické prípoje
Bezpečnostné upozornenie	Bezpečnostná poloha VEAA/VEAB: Pri výpadku elektrického napájania je výstupný tlak neriadený a môže rásť alebo klesať – ventil je zablokovaný.
Typ indikácie	LED
Elektrický prípoj	4-pin M8x1 Zástrčka podľa EN 60947-5-2
Materiál telesa	Zosilnený PA