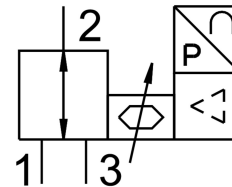


Proporcionálny tlakový regulačný ventil VEAB-L-26-D14-Q4-A4-1R1

Číslo dielu: 8046308

FESTO



Údajový list

| Charakteristický znak | Hodnota |
|--|---|
| Funkcia ventilu | 3-cestný proporcionálny tlakový regulačný ventil |
| Spôsob riadenia | priamo |
| Spôsob návratu do základnej polohy | mechanická pružina |
| Spôsob ovládania | elektrický |
| Montážna poloha | ľubovoľná |
| Princíp tesnenia | mäkký |
| Teplota okolia | 0 °C...50 °C |
| Teplota média | 5 °C...50 °C |
| Skladovacia teplota | -20 °C...70 °C |
| Rozmery Š x D x V | 18 mm x 60,5 mm x 85 mm |
| Pneumatický prípoj 1 | QS-4 |
| Pneumatický prípoj 2 | QS-4 |
| Pneumatický prípoj 3 | QS-4 |
| Materiál tesnení | NBR |
| Spôsob upevnenia | voliteľne: s priechodným otvorom s príslušenstvom |
| Vstupný tlak 1 | 0.1 MPa 1 bar 14.5 000032 |
| Výstupný tlak 2 | -100 kPa...-0,5 kPa -1 bar...-0.005 bar -14.5 000032...-0.0725 000032 |
| Vstupný tlak 3 | -0.1 MPa -1 bar -14.5 000032 |
| Normálny menovitý prietok | 4.5 l/min |
| Normálny menovitý prietok 2-3 | 3 l/min |
| Chyba linearity FS | 0.5 % |
| Opakovateľná presnosť v ± %FS | 0.4 000098 |
| Hysteréza v ± %FS | 0.25 000098 |
| Teplotný koeficient | 0.05 000001 |
| Absolútna presnosť v ± %FS pri izbovej teplote | 0.75 000098 |

| Charakteristický znak | Hodnota |
|--|--|
| Hmotnosť výrobku | 70 g |
| Prevádzkové médium | Stlačený vzduch podľa ISO 8573-1:2010 [7:4:4] Inertné plyny |
| Poznámka o prevádzkovom/riadiacom médiu | Prevádzka s mazaním nie je možná |
| Druh krytia | IP65 |
| Povolenie | RCM Mark |
| Značka KC | KC-EMV |
| Značka CE (pozri prehlásenie o zhode) | podľa smernice EU-EMV podľa smernice EÚ RoHS |
| Značka UKCA (pozri prehlásenie o zhode) | podľa predpisov UK RoHS pre EMV podľa predpisov UK RoHS |
| Pokyny k materiálu | V zhode s RoHS |
| Zhoda s LABS | VDMA24364 zóna III |
| Trieda odolnosti proti korózii KBK | 2- mierne nároky na odolnosť proti korózii |
| Rozsah prevádzkového napätia DC | 19 V...29 V |
| Menovité prevádzkové napätie DC | 24 V |
| Zvyškové vlnenie | 10 % |
| Požadovaná hodnota | 4 - 20 mA |
| Rozsah signálu analógového výstupu | 4 - 20 mA |
| Presnosť analógového výstupu v \pm %FS | 2 000098 |
| Max. spotreba elektrickej energie | 1 W |
| Ochrana proti prepólovaniu | pre všetky elektrické prípoje |
| Odolnosť proti skratu | pre všetky elektrické prípoje |
| Bezpečnostné upozornenie | Bezpečnostná poloha VEAA/VEAB: Pri výpadku elektrického napájania je výstupný tlak neriadený a môže rásť alebo klesať – ventil je zablokovaný. |
| Typ indikácie | LED |
| Elektrický prípoj | 4-pin M8x1 Zástrčka podľa EN 60947-5-2 |
| Materiál telesa | Zosilnený PA |