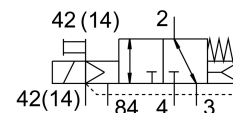
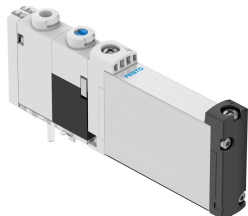


# Elektromagnetický ventil VUVG-B10Z-M32C-RZT-F-1T1L-EX2C

Číslo dielu: 8041900

FESTO



## Údajový list

| Charakteristický znak                        | Hodnota                                   |
|--|---|
| Funkcia ventilu                              | 3/2 zatvorený monostabilný                |
| Spôsob ovládania                             | elektrický                                |
| Veľkosť ventilu                              | 10 mm                                     |
| Normálny menovitý prietok                    | 130 l/min                                 |
| Pneumatický pracovný prípoj                  | Príruba                                   |
| Prevádzkové napätie                          | 24V DC                                    |
| Prevádzkový tlak                             | -0.09 MPa...1 MPa<br>-0.9 bar...10 bar    |
| Konštrukcia                                  | Piestový posúvač                          |
| Spôsob návratu do základnej polohy           | mechanická pružina<br>pneumatická pružina |
| Povolenie                                    | c UL us - Recognized (OL)                 |
| Druh krytia                                  | IP65<br>IP67                              |
| Funkcia odvetrávania                         | je možné škrtenie                         |
| Princíp tesnenia                             | mäkký                                     |
| Montážna poloha                              | ľubovoľná                                 |
| Pomocné ručné ovládanie                      | s aretáciou<br>tlačidlom                  |
| Spôsob riadenia                              | nepriamo riadený                          |
| Napájanie riadiacim vzduchom                 | externé                                   |
| Prekrytie                                    | pozitívne prekrytie                       |
| Indikácia stavu signálu                      | LED                                       |
| Riadiaci tlak                                | 0.15 MPa...0.8 MPa<br>1.5 bar...8 bar     |
| Max. frekvencia spínania                     | 3 Hz                                      |
| Čas vypnutia                                 | 17 ms                                     |
| Čas zapnutia                                 | 9 ms                                      |
| Doba zopnutia                                | 100%                                      |
| Max. kladný skúšobný impulz pri 0 signáli    | 1600 ĩs                                   |
| Max. negatívny skúšobný impulz pri 1 signále | 3000 ĩs                                   |
| Parametre cievky                             | 22 V DC: 1,0 W                            |
| Prípustné výkyvy napätia                     | +/- 10 %                                  |

| Charakteristický znak                   | Hodnota   |
|---|---|
| Prevádzkové médium                      | Stlačený vzduch podľa ISO 8573-1:2010 [7:4:4]                             |
| Poznámka o prevádzkovom/riadiacom médiu | Prevádzka s mazaním možná (potrebná pri ďalšej prevádzke)                 |
| Odolnosť proti vibráciám                | Test použitia pre transport so stupňom 2 podľa FN 942017-4 a EN 60068-2-6 |
| Odolnosť proti nárazom                  | Test nárazov so stupňom intenzity 2 podľa FN 942017-5 a EN 60068-2-27     |
| Trieda odolnosti proti korózii KBK      | 2- mierne nároky na odolnosť proti korózii                                |
| Zhoda s LABS                            | VDMA24364-B2-L  |
| Teplota média                           | -5 °C...60 °C   |
| Riadiace médium                         | Stlačený vzduch podľa ISO 8573-1:2010 [7:4:4]                             |
| Teplota okolia                          | -5 °C...60 °C   |
| Hmotnosť výrobku                        | 53 g  |
| Elektrický prípoj                       | cez pripojovaciu dosku  |
| Spôsob upevnenia                        | pre pripojovaciu lištu  |
| Pokyny k materiálu                      | V zhode s RoHS  |
| Materiál tesnení                        | HNBR<br>NBR   |
| Materiál telesa                         | Hliníková tvárna zliatina   |