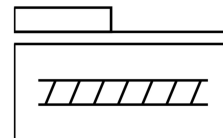
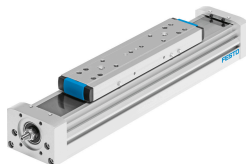


Os s vretenom ELGA-BS-KF-120-600-0H-25P-ML

Číslo dielu: 8041848

FESTO



Údajový list

| Charakteristický znak | Hodnota |
|--|---|
| Pracovný zdvih | 600 mm |
| Veľkosť | 120 |
| Rezerva zdvihu | 0 mm |
| Priemer vretena | 25 mm |
| Stúpanie vretena | 25 000058 |
| Montážna poloha | ľubovoľná |
| Vedenie | Guličkové obežné vedenie |
| Konštrukcia | Elektromechanická lineárna os s obežným guličkovým vretenom |
| Typ motora | Krokový motor Servomotor |
| Typ vretena | Guličková skrutka |
| Princíp merania dráhy | inkrementálny |
| Max. zrýchlenie | 15 m/s ² |
| Max. počet otáčok | 3600 1/min |
| Max. rýchlosť | 1.5 m/s |
| Opakovateľná presnosť | ±0,02 mm |
| Zhoda s LABS | VDMA24364 zóna III |
| Druh krytia | IP40 |
| Teplota okolia | -10 °C...60 °C |
| Plošné momenty 2. stupňa ly | 1240000 000057 |
| Plošné momenty 2. stupňa lz | 3800000 000057 |
| Voľnobežný krútiaci moment pri maximálnej rýchlosti pohybu | 1.64 Nm |
| Voľnobežný krútiaci moment pri minimálnej rýchlosti pohybu | 1 Nm |
| Max. sila Fy | 5500 N |
| Max. sila Fz | 6890 N |
| Fy pri teoretickej životnosti 100 km (iba z pohľadu vedenia) | 20240 N |
| Fz pri teoretickej životnosti 100 km (iba z pohľadu vedenia) | 25355 N |
| Max. moment Mx | 104 Nm |
| Max. moment My | 680 Nm |
| Max. moment Mz | 680 Nm |
| Mx pri teoretickej životnosti 100 km (iba z pohľadu vedenia) | 383 Nm |

| Charakteristický znak | Hodnota |
|--|--|
| My pri teoretickej životnosti 100 km (iba z pohľadu vedenia) | 2502 Nm |
| Mz pri teoretickej životnosti 100 km (iba z pohľadu vedenia) | 2502 Nm |
| Max. radiálna sila na hriadeľ pohonu | 500 N |
| Min. posuvová sila Fx | 3400 N |
| Torzny moment zotrvačnosti It | 247000 000057 |
| Hmotnostný moment zotrvačnosti JH pre meter zdvihu | 2.756 000018 |
| Hmotnostný moment zotrvačnosti JL na kg užitočného zaťaženia | 0.1583 000018 |
| Hmotnostný moment zotrvačnosti JO | 1.038 000018 |
| Posuvová konštanta | 25 000058 |
| Pohybovaná hmotnosť | 4459 g |
| Hmotnosť prídavného vozíka | 3600 g |
| Nárast hmotnosti pri zdvihu 10 mm | 101 g |
| Dynamický priehyb (pohybujúca sa záťaž) | 0,05 % dĺžky osi, max. 0,5 mm |
| Statický priehyb (zaťaženie v kludovom stave) | 0,1 % dĺžky osi |
| Materiál uzatváracieho krytu | Hliníková tvárna zliatina eloxovaný |
| Materiál profilu | Hliníková tvárna zliatina eloxovaný |
| Pokyny k materiálu | V zhode s RoHS |
| Materiál krytu pohonu | Hliníková tvárna zliatina eloxovaný |
| Materiál vedenia vozíka | Oceľ |
| Materiál vodiacej koľajnice | Oceľ |
| Materiál vozíka | Hliníková tvárna zliatina eloxovaný |
| Materiál matice vretena | Oceľ |
| Materiál vretena | Oceľ |