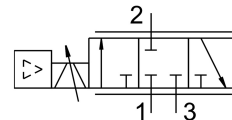


Proporcionálny regulačný ventil prietoku VPCF-6-L-8-G38-6-V1-E-EX2

FESTO

Číslo dielu: 8041714



Údajový list

Charakteristický znak	Hodnota
Funkcia ventilu	3-cestný proporcionálny prietokový regulačný ventil
Konštrukcia	Piestový posúvač s integrovaným snímačom tlaku
Spôsob riadenia	priamo
Spôsob ovládania	elektrický
Spôsob návratu do základnej polohy	magnetická pružina
Smer prietoku	nereverzibilné
Montážna poloha	ľubovoľná
Princíp tesnenia	tvrdý
Menovitá šírka	6 mm
Odolnosť proti skratu	áno
Typ indikácie	LED
Rozsah prietoku	0 l/min...1000 l/min
Prevádzkový tlak	0.1 MPa...0.6 MPa 1 bar...6 bar
Rozsah regulácie prietoku	20 l/min...1000 l/min
Pokyny k rozsahu regulácie prietoku	Regulácia prebieha od 20 l/min, pod touto požadovanou hodnotou sa regulačný prietokový ventil prepne do polohy odvetrávania. Špecifikované údaje o presnosti sa vzťahujú na prietok regulovaný v rozsahu 50-1000 l/min.
Opakovateľná presnosť v ± %FS	0.5 000098
Absolútna presnosť v ± %FS pri izbovej teplote	3 000098
Hysteréza v ± %FS	0.8 000098
Teplota okolia	0 °C...50 °C
Teplota média	15 °C...35 °C
Prevádzkové médium	Stlačený vzduch podľa ISO 8573-1:2010 [6:4:4]
Poznámka o prevádzkovom/riadiacom médiu	Prevádzka s mazaním nie je možná maximálna veľkosť častíc 5 µm
Druh krytia	IP65
Pokyny k druhu krytia	v zmontovanom stave
Povolenie	RCM Mark
Značka CE (pozri prehlásenie o zhode)	podľa smernice EU-EMV podľa smernice EÚ o ochrane pred výbuchmi (ATEX) podľa smernice EÚ RoHS

Charakteristický znak	Hodnota
Ochrana proti výbuchu	Zóna 2 (ATEX) Zóna 22 (ATEX)
Značka UKCA (pozri prehlásenie o zhode)	podľa predpisov UK RoHS pre EMV podľa predpisov UK proti výbuchom podľa predpisov UK RoHS
Kategória ATEX pre plyn	II 3G
Kategória ATEX prach	II 3D
Typ ochrany proti vznieteniu plynov	Ex nA IIC T5 X Gc
Ochrana proti zapáleniu a výbuchu, prach	Ex tc IIIC T60°C X Dc
Ex-teplota okolia	0°C ≤ Ta ≤ +50°C
Zhoda s LABS	VDMA24364-B1/B2-L
Pokyny k materiálu	V zhode s RoHS
Odolnosť proti vibráciám	Test použitia pre transport so stupňom 2 podľa FN 942017-4 a EN 60068-2-6
Odolnosť proti nárazom	Test nárazov so stupňom intenzity 2 podľa FN 942017-5 a EN 60068-2-27
Trieda odolnosti proti korózii KBK	1- Nízke nároky na odolnosť proti korózii
Menovité prevádzkové napätie DC	24 V
Rozsah prevádzkového napätia DC	20.4 V...30 V
Zvyškové vlnenie	5 %
Max. spotreba prúdu	1.2 A
Spotreba prúdu pri nezaťažených výstupoch	150 mA
Spínací výstup	PNP
Spínací vstup	PNP
Prúdová zaťažiteľnosť na výstup	100 mA
Ochrana proti prepólovaniu	pre prevádzkové napätie
Doba zopnutia	100%
Max. spotreba elektrickej energie	36 W
Rozsah signálu analógového výstupu	0 - 10 V
Rozsah signálu analógového vstupu	0 - 10 V
Funkcia diagnostiky	Zobrazenie LED diódou
Elektrický prípoj	8-pin Kódovanie A M12x1 Zástrčka
Spôsob upevnenia	Priame upevnenie cez priebežný otvor Priame upevnenie závitom
Pneumatický prípoj 1	G3/8
Pneumatický prípoj 2	G3/8
Pneumatický prípoj 3	G3/8
Hmotnosť výrobku	856 g
Materiál telesa	Hliníková tvárna zliatina, eloxovaná
Materiál tesnení	FPM HNBR