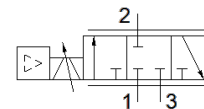
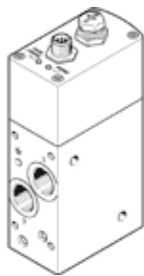


# Proporcionálny prietokový regulačný ventil VPCF-6-L-8-G38-6-A4-E-EX2

číslo dielca: 8041713

FESTO



## údajový list

charakteristický znak	Hodnota
Funkcia ventilu	3-cestný proporcionálny prietokový regulačný ventil
Konštrukčné vyhotovenie	piestové šupátko s integrovanými snímačmi tlaku
Druh riadenia	priamo
Typ ovládania	elektrický
spôsob návratnosti	magnetická pružina
Smer prúdenia	nereverzibilný
montážna poloha	ľubovoľný
Princíp tesnenia	Tvrдый
Menovitá hodnota	6 mm
Odolnosť voči skratu	áno
Typ zobrazenia	LED
Rozsah prietoku	0 ... 1.000 l/min
Pracovný tlak Mpa	0,1 ... 0,6 MPa
Pracovný tlak	1 ... 6 bar
Rozsah regulácie prietoku	20 ... 1.000 l/min
Poznámka k regulačnému rozsahu prietoku	Regulácia prebieha od 20 l/min, pod touto hodnotou sa prietokový regulačný ventil prepne do polohy odvetrania Špecifikované údaje presnosti sa vzťahujú na regulovaný rozsah prietoku 50-1000 l/min
Opakovateľná presnosť v ± %FS	0,5 %FS
Absolútna presnosť v ± %FS pri izbovej teplote	3 %FS
Hysterézia FS	0,8 %FS
Teplota okolia	0 ... 50 °C
Teplota média	15 ... 35 °C
Pracovné médium	Stlačený vzduch podľa ISO8573-1:2010 [6:4:4]
Poznámka k ovládaciemu a riadiacemu médiu	Nie je možná prevádzka s mazaním Maximálna veľkosť čiaštočiek 5 µm
Spôsob ochrany	IP65
Poznámka ku krytiu	zmontované
Osvedčenie	RCM Mark
CE-Značka (pozri prehlásenie o zhode)	podľa smernice EU-EMV podľa smernice EU - Ex-ochrana (ATEX) podľa EU-RoHS-RL
UKCA-značenie (pozri prehlásenie o zhode)	podľa UK predpisov pre EMC podľa UK EX predpisov podľa UK RoHS predpisov
ATEX- kategória plyn	II 3G
ATEX- kategória prach	II 3D
Výbušné prostredie - ochrana proti vznieteniu: Plyn	Ex nA IIC T5 X Gc
Výbušné prostredie - ochrana proti vznieteniu: Prach	Ex tc IIIC T60°C X Dc
Ex-Teplota okolia	0°C ≤ Ta ≤ +50°C
LABS - konformita	VDMA24364-B1/B2-L
Materiálový údaj	zhoda s RoHS
Odolnosť proti vibráciám	Skúška použitia v doprave na úrovni 2 podľa FN 942017-4 a EN 60068-2-6
Pevnosť proti otrasom	Test proti otrasom na úrovni 2 podľa FN 942017-5 a EN 60068-2-27

charakteristický znak	Hodnota
Trieda odolnosti proti korózii KBK	1 - Nízke zaťaženie koróziou
Menovité prevádzkové napätie DC	24 V
Rozsah pracovného napätia DC	20,4 ... 30 V
Činiteľ zvlhnenia	5 %
Maximálny príkon	1,2 A
Odber prúdu pri nezaťažených výstupoch	150 mA
Spínací výstup	PNP
Spínací vstup	PNP
Prúdová zaťažiteľnosť jedného výstupu	100 mA
Ochrana proti prepólovaniu	pre pracovné napätie
Spínacia doba	100 %
Maximálny elektrický príkon	36 W
Rozsah signálu, analógový výstup	4 - 20 mA
Rozsah signálu, analógový vstup	4 - 20 mA
Diagnostická funkcia	Zobrazenie pomocou LED
Elektrická prípojka	8-pólový A-kódovaná M12x1 Zástrčka
Typ upevnenia	Priame upevnenie pomocou priebežných dier Priame upevnenie pomocou závitů
Pneumatická prípojka 1	G3/8
Pneumatická prípojka 2	G3/8
Pneumatická prípojka 3	G3/8
Hmotnosť výrobku	856 g
Materiál telesa	Hliníková tvárna zliatina, eloxovaná
Materiál tesnení	FPM HNBR