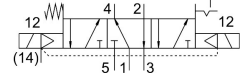
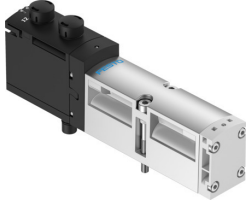


# Elektromagnetický ventil VSVA-B-P53BD-Z-A1-1T1L

Číslo dielu: 8039189

FESTO



## Údajový list

Charakteristický znak	Hodnota
Funkcia ventilu	5/3, prípoj 4 pod tlakom, 2 odvetraný
Spôsob ovládania	elektrický
Konštrukčná šírka	26 s
Štandardný menovitý prietok (normalizovaný podľa DIN 1343)	850 l/min
Pneumatický pracovný prípoj	Pripojovacia doska veľkosti 26 mm podľa ISO 15407-1 G1/4
Prevádzkové napätie	24V DC
Prevádzkový tlak	-0.09 MPa...1 MPa -0.9 bar...10 bar
Konštrukcia	Piestový posúvač
Spôsob návratu do základnej polohy	mechanická pružina elektrické ovládanie
Povolenie	CSA (OL) c UL us - Recognized (OL)
Druh krytia	IP65 NEMA 4
Menovitá šírka	9 s
Funkcia odvetrávania	je možné škrtenie cez škrtiacu dosku cez dosku pre samostatné pripojenie
Princíp tesnenia	mäkký
Montážna poloha	ľubovoľná
Pomocné ručné ovládanie	zakryté
Spôsob riadenia	nepriamo riadený
Napájanie riadiacim vzduchom	externé
Smer prietoku	nereverzibilné
Prekrytie	negatívne prekrytie
Indikácia stavu signálu	LED
Riadiaci tlak	0.3 MPa...1 MPa 3 bar...10 bar
Prietokový ventil na doske pre samostatné pripojenie	900 l/min
Prietokový ventil, pneumaticky zreťazený s optimálnym prietokom	950 l/min
Prietokový ventil, pneumaticky zreťazený	850 l/min

Charakteristický znak	Hodnota
asymetrický čas vypnutia	26 ms pre riadiacu stranu 12 36 ms pre stranu riadenia 14
asymetrický čas zapnutia	16 ms pre stranu riadenia 12 9 ms pre stranu riadenia 14
Doba zopnutia	100%
Max. kladný skúšobný impulz pri 0 signáli	1200 µs
Max. negatívny skúšobný impulz pri 1 signále	1100 µs
Menovité prevádzkové napätie DC	24 V
Parametre cievky	24 V DC: 1,6 W
Odolnosť proti rázovému napätiu	2.5 kV
Stupeň znečistenia	3
Prípustné výkyvy napätia	+/- 10 %
Prevádzkové médium	Stlačený vzduch podľa ISO 8573-1:2010 [7:4:4]
Poznámka o prevádzkovom/riadiacom médiu	Prevádzka s mazaním možná (potrebná pri ďalšej prevádzke)
Odolnosť proti vibráciám	Test použitia pre transport so stupňom 2 podľa FN 942017-4 a EN 60068-2-6
Odolnosť proti nárazom	Test nárazov so stupňom intenzity 2 podľa FN 942017-5 a EN 60068-2-27
Trieda odolnosti proti korózii KBK	0 - žiadne nároky na odolnosť proti korózii
Zhoda s LABS	VDMA24364-B1/B2-L
Teplota média	-5 °C...50 °C
Relatívna vlhkosť vzduchu	0 - 90 %
Hladina akustického tlaku	85 dB(A)
Teplota okolia	-5 °C...50 °C
Max. uťahovací moment pre upevnenie ventilov	1.8 Nm...2.2 Nm
Hmotnosť výrobku	301 g
Elektrický prípoj	4-pin Zástrčka podľa ISO 15407-2
Spôsob upevnenia	na prípojovaciu dosku
Prípoj riadiaceho vzduchu 12/14	Prípojovacia doska veľkosti 26 mm podľa ISO 15407-1
Prípoj odvetrania riadiaceho tlaku 82/84	zvedený nezvedený voliteľne:
Pneumatický prípoj 1	Prípojovacia doska veľkosti 26 mm podľa ISO 15407-2
Pneumatický prípoj 2	Prípojovacia doska veľkosti 26 mm podľa ISO 15407-2
Pneumatický prípoj 3	Prípojovacia doska veľkosti 26 mm podľa ISO 15407-2
Pneumatický prípoj 4	Prípojovacia doska veľkosti 26 mm podľa ISO 15407-2
Pneumatický prípoj 5	Prípojovacia doska veľkosti 26 mm podľa ISO 15407-2
Pokyny k materiálu	V zhode s RoHS
Materiál tesnení	FPM NBR
Materiál telesa	Hliníkový tlakový odliatok PA
Materiál skrutiek	Oceľ, pozinkovaná