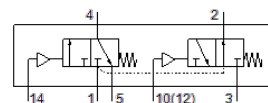
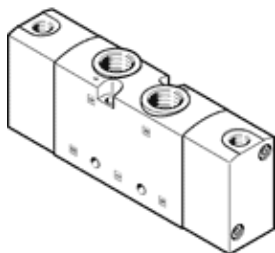


Pneumatický ventil VUWS-LT30-T32U-M-N38

číslo dielca: 8036732

FESTO



údajový list

| charakteristický znak | Hodnota |
|---|---|
| Funkcia ventilu | 2x3/2 otvorený monostabilný |
| Typ ovládania | pneumatický |
| Veľkosť ventilu | 31 mm |
| Štandardný menovitý prietok | 1.600 l/min |
| Pracovný tlak Mpa | 0,1 ... 1 MPa |
| Pracovný tlak | 1 ... 10 bar |
| Konštrukčné vyhotovenie | Tanierová podložka |
| spôsob návratnosti | mechanická pružina |
| Osvedčenie | c UL us - Recognized (OL) |
| Menovitá hodnota | 7,8 mm |
| Funkcia odsávania | škrtené |
| Princíp tesnenia | mäkký |
| montážna poloha | ľubovoľný |
| Ručné pomocné ovládanie | žiadna |
| Druh riadenia | priamo |
| napájanie riadiacim vzduchom | interný |
| Smer prúdenia | nereverzibilný |
| Prekrytie | Negatívne prekrytie |
| Riadiaci tlak Mpa | 0,25 ... 1 MPa |
| Riadiaci tlak | 2,5 ... 10 bar |
| Čas vypnutia | 45 ms |
| Čas zapnutia | 12 ms |
| Pracovné médium | Stlačený vzduch podľa ISO8573-1:2010 [7:4:4] |
| Poznámka k ovládaciemu a riadiacemu médiu | Možná prevádzka s mazaním (pre ďalšiu prevádzku požadovaná) |
| Trieda odolnosti proti korózii KBK | 2 - Mierne zaťaženie koróziou |
| LABS - konformita | VDMA24364-B1/B2-L |
| Teplota média | -10 ... 60 °C |
| Riadiace médium | Stlačený vzduch podľa ISO8573-1:2010 [7:4:4] |
| Teplota okolia | -10 ... 60 °C |
| Hmotnosť výrobku | 533 g |
| Typ upevnenia | na montážnu lištu s priebežným vŕtaním Voliteľný: |
| prípoj dýchacieho otvoru | nezachytený |
| Prípoj riadiaceho vzduchu 10 | 1/8 NPT |
| Pneumatická prípojka 1 | 3/8 NPT |
| Pneumatická prípojka 2 | 3/8 NPT |
| Pneumatická prípojka 3 | 3/8 NPT |
| Pneumatická prípojka 4 | 3/8 NPT |
| Pneumatická prípojka 5 | 3/8 NPT |
| Materiálový údaj | zhoda s RoHS |
| Materiál tesnení | HNBR NBR TPE-U(PU) |
| Materiál telesa | Hliníkový tlakový odliatok, lakovaný |
| Materiál posúvača | POM |
| Materiál skrutiek | Oceľ, pozinkovaná |