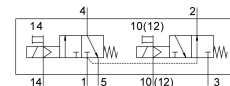


Elektromagnetický ventil VUVS-LT30-T32H-MZD-G38-F8-1B2

Číslo dielu: 8036719

FESTO



Údajový list

Charakteristický znak	Hodnota
Funkcia ventilu	2x3/2 otvorený/zatvorený, monostabilný
Spôsob ovládania	elektrický
Veľkosť ventilu	31 mm
Normálny menovitý prietok	1600 l/min
Pneumatický pracovný prípoj	G3/8
Prevádzkové napätie	24V DC
Prevádzkový tlak	0.1 MPa...1 MPa 1 bar...10 bar
Konštrukcia	Tanier-sedlo
Spôsob návratu do základnej polohy	mechanická pružina
Povolenie	c UL us - Recognized (OL)
Druh krytia	IP65 so zásuvkou podľa IEC 60529
Menovitá šírka	7.8 mm
Funkcia odvetrávania	je možné škrtenie
Princíp tesnenia	mäkký
Montážna poloha	ľubovoľná
Pomocné ručné ovládanie	s aretáciou tlačidlom
Spôsob riadenia	nepriamo riadený
Napájanie riadiacim vzduchom	externé
Smer prietoku	nereverzibilné
Prekrytie	negatívne prekrytie
Riadiaci tlak	0.25 MPa...1 MPa 2.5 bar...10 bar
Hodnota b	0.3
Hodnota C	6.7 000022
Čas vypnutia	37 ms
Čas zapnutia	13 ms
Doba zopnutia	100%
Max. kladný skúšobný impulz pri 0 signáli	2000 ľs
Max. negatívny skúšobný impulz pri 1 signále	3600 ľs

Charakteristický znak	Hodnota
Parametre cievky	24 V DC: 3,3 W
Prípustné výkyvy napätia	+/- 10 %
Prevádzkové médium	Stlačený vzduch podľa ISO 8573-1:2010 [7:4:4]
Poznámka o prevádzkovom/riadiacom médiu	Prevádzka s mazaním možná (potrebná pri ďalšej prevádzke)
Odolnosť proti vibráciám	Test použitia pre transport so stupňom 2 podľa FN 942017-4 a EN 60068-2-6
Odolnosť proti nárazom	Test nárazov so stupňom intenzity 2 podľa FN 942017-5 a EN 60068-2-27
Trieda odolnosti proti korózii KBK	2- mierne nároky na odolnosť proti korózii
Teplota média	-10 °C...60 °C
Riadiace médium	Stlačený vzduch podľa ISO 8573-1:2010 [7:4:4]
Teplota okolia	-10 °C...60 °C
Hmotnosť výrobku	543 g
Elektrický prípoj	Tvar B podľa priemyselného štandardu (11 mm)
Spôsob upevnenia	voliteľne: pre pripojovací lištu s priechodným otvorom
Prípoj "dýchacieho" otvoru	nezvedený
Prípoj odvetrania riadiaceho tlaku 82	M5
Prípoj odvetrania riadiaceho tlaku 84	M5
Prípoj riadiaceho vzduchu 12	G1/8
Prípoj riadiaceho vzduchu 14	G1/8
Pneumatický prípoj 1	G3/8
Pneumatický prípoj 2	G3/8
Pneumatický prípoj 3	G3/8
Pneumatický prípoj 4	G3/8
Pneumatický prípoj 5	G3/8
Pokyny k materiálom	V zhode s RoHS
Materiál tesnení	HNBR NBR TPE-U(PU)
Materiál telesa	Hliníkový tlakový odliatok, lakovaný
Materiál piestového posúvača	Hliníková tvárna zliatina
Materiál skrutiek	Oceľ, pozinkovaná