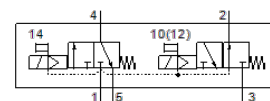
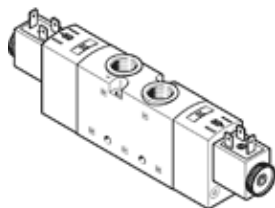


# Elektromagnetický ventil

## VUVS-LT30-T32H-MD-G38-F8-1B2

číslo dielca: 8036718

FESTO



## údajový list

charakteristický znak	Hodnota
Funkcia ventilu	2x3/2 otvorený/zatvorený monostabilný
Typ ovládania	elektrický
Veľkosť ventilu	31 mm
Štandardný menovitý prietok	1.600 l/min
Pracovný tlak Mpa	0,25 ... 1 MPa
Pracovný tlak	2,5 ... 10 bar
Konštrukčné vyhotovenie	Tanierová podložka
spôsob návratnosti	mechanická pružina
Osvedčenie	c UL us - Recognized (OL)
Spôsob ochrany	IP65 so zásuvkou podľa IEC 60529
Menovitá hodnota	7,8 mm
Funkcia odsávania	škrtené
Princíp tesnenia	mäkký
montážna poloha	ľubovoľný
Ručné pomocné ovládanie	s aretáciou tlačítkom
Druh riadenia	predregulovaný
napájanie riadiacim vzduchom	interný
Smer prúdenia	nereverzibilný
Prekrytie	Negatívne prekrytie
b-hodnota	0,3
C-hodnota	6,7 l/sbar
Čas vypnutia	37 ms
Čas zapnutia	13 ms
Spínacia doba	100 %
Max. pozitívny testovací impulz s logikou 0	2.000 $\mu$ s
Max. negatívny testovací impulz s logikou 1	3.600 $\mu$ s
Charakteristická hodnota cievky	24 V DC: 3,3 W
Dovolená odchýlka napätia	+/- 10 %
Pracovné médium	Stlačený vzduch podľa ISO8573-1:2010 [7:4:4]
Poznámka k ovládaciemu a riadiacemu médiu	Možná prevádzka s mazaním (pre ďalšiu prevádzku požadovaná)
Odolnosť proti vibráciám	Skúška použitia v doprave na úrovni 2 podľa FN 942017-4 a EN 60068-2-6
Pevnosť proti otrasom	Test proti otrasom na úrovni 2 podľa FN 942017-5 a EN 60068-2-27
Trieda odolnosti proti korózii KBK	2 - Mierne zaťaženie koróziou
Teplota média	-10 ... 60 °C
Riadiace médium	Stlačený vzduch podľa ISO8573-1:2010 [7:4:4]
Teplota okolia	-10 ... 60 °C
Hmotnosť výrobku	543 g
Elektrická prípojka	Pripojovací obrazec tvar B podľa EN 175301-803 podľa priemyselného štandardu (11 mm)
Typ upevnenia	na montážnu lištu s priebežným vŕtaním Voliteľný:
prípoj dýchacieho otvoru	nezachytený

charakteristický znak	Hodnota
Odfuk riadiaceho vzduchu - prípojka 82	M5
Odfuk riadiaceho vzduchu - prípojka 84	M5
Pneumatická prípojka 1	G3/8
Pneumatická prípojka 2	G3/8
Pneumatická prípojka 3	G3/8
Pneumatická prípojka 4	G3/8
Pneumatická prípojka 5	G3/8
Materiálový údaj	zhoda s RoHS
Materiál tesnení	HNBR NBR TPE-U(PU)
Materiál telesa	Hliníkový tlakový odliatok, lakovaný
Materiál posúvača	Hliníková tvárna zliatina
Materiál skrutiek	Oceľ, pozinkovaná