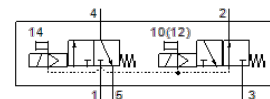
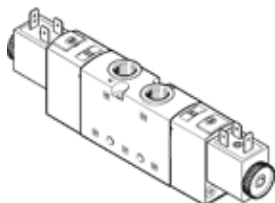


Elektromagnetický ventil

VUVS-LT25-T32H-MD-G14-F8-1B2

číslo dielca: 8035213

FESTO



údajový list

| charakteristický znak | Hodnota |
|---|---|
| Funkcia ventilu | 2x3/2 otvorený/zatvorený monostabilný |
| Typ ovládania | elektrický |
| Veľkosť ventilu | 26,5 mm |
| Štandardný menovitý prietok | 1.000 l/min |
| Pracovný tlak Mpa | 0,25 ... 1 MPa |
| Pracovný tlak | 2,5 ... 10 bar |
| Konštrukčné vyhotovenie | Tanierová podložka |
| spôsob návratnosti | mechanická pružina |
| Osvedčenie | c UL us - Recognized (OL) |
| Spôsob ochrany | IP65 so zásuvkou podľa IEC 60529 |
| Menovitá hodnota | 6,9 mm |
| Funkcia odsávania | škrtené |
| Princíp tesnenia | mäkký |
| montážna poloha | ľubovoľný |
| Ručné pomocné ovládanie | s aretáciou tlačítkom |
| Druh riadenia | predregulovaný |
| napájanie riadiacim vzduchom | interný |
| Smer prúdenia | nereverzibilný |
| Prekrytie | Negatívne prekrytie |
| b-hodnota | 0,4 |
| C-hodnota | 4,4 l/sbar |
| Čas vypnutia | 25 ms |
| Čas zapnutia | 10 ms |
| Spínacia doba | 100 % |
| Max. pozitívny testovací impulz s logikou 0 | 2.000 μ s |
| Max. negatívny testovací impulz s logikou 1 | 3.600 μ s |
| Charakteristická hodnota cievky | 24 V DC: 3,3 W |
| Dovolená odchýlka napätia | +/- 10 % |
| Pracovné médium | Stlačený vzduch podľa ISO8573-1:2010 [7:4:4] |
| Poznámka k ovládaciemu a riadiacemu médiu | Možná prevádzka s mazaním (pre ďalšiu prevádzku požadovaná) |
| Odolnosť proti vibráciám | Skúška použitia v doprave na úrovni 2 podľa FN 942017-4 a EN 60068-2-6 |
| Pevnosť proti otrasom | Test proti otrasom na úrovni 2 podľa FN 942017-5 a EN 60068-2-27 |
| Trieda odolnosti proti korózii KBK | 2 - Mierne zaťaženie koróziou |
| Teplota média | -5 ... 60 °C |
| Riadiace médium | Stlačený vzduch podľa ISO8573-1:2010 [7:4:4] |
| Teplota okolia | -5 ... 60 °C |
| Hmotnosť výrobku | 415 g |
| Elektrická prípojka | Pripojovací obrazec tvar B podľa EN 175301-803 podľa priemyselného štandardu (11 mm) |
| Typ upevnenia | na montážnu lištu s priebežným vŕtaním Voliteľný: |
| prípoj dýchacieho otvoru | nezachytený |

| charakteristický znak | Hodnota |
|--|--|
| Odfuk riadiaceho vzduchu - prípojka 82 | M5 |
| Odfuk riadiaceho vzduchu - prípojka 84 | M5 |
| Pneumatická prípojka 1 | G1/4 |
| Pneumatická prípojka 2 | G1/4 |
| Pneumatická prípojka 3 | G1/4 |
| Pneumatická prípojka 4 | G1/4 |
| Pneumatická prípojka 5 | G1/4 |
| Materiálový údaj | zhoda s RoHS |
| Materiál tesnení | HNBR NBR TPE-U(PU) |
| Materiál telesa | Hliníkový tlakový odliatok Namaľovaný |
| Materiál skrutiek | Oceľ, pozinkovaná |