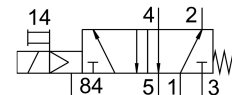


# Elektromagnetický ventil VUVS-LT25-M52-MD-G14-F8-1B2

Číslo dielu: 8035185

FESTO



## Údajový list

| Charakteristický znak                        | Hodnota                                |
|--|--|
| Funkcia ventilu                              | 5/2 monostabilný                       |
| Spôsob ovládania                             | elektrický                             |
| Veľkosť ventilu                              | 26.5 mm                                |
| Normálny menovitý prietok                    | 1000 l/min                             |
| Pneumatický pracovný prípoj                  | G1/4                                   |
| Prevádzkové napätie                          | 24V DC                                 |
| Prevádzkový tlak                             | 0.25 MPa...1 MPa<br>2.5 bar...10 bar   |
| Konštrukcia                                  | Tanier-sedlo                           |
| Spôsob návratu do základnej polohy           | mechanická pružina                     |
| Povolenie                                    | c UL us - Recognized (OL)              |
| Druh krytia                                  | IP65<br>so zásuvkou<br>podľa IEC 60529 |
| Menovitá šírka                               | 6.6 mm                                 |
| Funkcia odvetrávania                         | je možné škrtenie                      |
| Princíp tesnenia                             | mäkký                                  |
| Montážna poloha                              | ľubovoľná                              |
| Pomocné ručné ovládanie                      | s aretáciou<br>tlačidlom               |
| Spôsob riadenia                              | nepriamo riadený                       |
| Napájanie riadiacim vzduchom                 | interný                                |
| Smer prietoku                                | nereverzibilné                         |
| Prekrytie                                    | negatívne prekrytie                    |
| Hodnota b                                    | 0.3                                    |
| Hodnota C                                    | 4.5 000022                             |
| Čas vypnutia                                 | 24 ms                                  |
| Čas zapnutia                                 | 14 ms                                  |
| Doba zopnutia                                | 100%                                   |
| Max. kladný skúšobný impulz pri 0 signáli    | 2000 ľs                                |
| Max. negatívny skúšobný impulz pri 1 signále | 3600 ľs                                |
| Parametre cievky                             | 24 V DC: 3,3 W                         |

| Charakteristický znak                   | Hodnota   |
|---|---|
| Prípustné výkyvy napätia                | +/- 10 %  |
| Prevádzkové médium                      | Stlačený vzduch podľa ISO 8573-1:2010 [7:4:4]                             |
| Poznámka o prevádzkovom/riadiacom médiu | Prevádzka s mazaním možná (potrebná pri ďalšej prevádzke)                 |
| Odolnosť proti vibráciám                | Test použitia pre transport so stupňom 2 podľa FN 942017-4 a EN 60068-2-6 |
| Odolnosť proti nárazom                  | Test nárazov so stupňom intenzity 2 podľa FN 942017-5 a EN 60068-2-27     |
| Trieda odolnosti proti korózii KBK      | 2- mierne nároky na odolnosť proti korózii                                |
| Teplota média                           | -10 °C...60 °C  |
| Riadiace médium                         | Stlačený vzduch podľa ISO 8573-1:2010 [7:4:4]                             |
| Teplota okolia                          | -10 °C...60 °C  |
| Hmotnosť výrobku                        | 351 g   |
| Elektrický prípoj                       | Tvar B<br>podľa priemyselného štandardu (11 mm)                           |
| Spôsob upevnenia                        | voliteľne:<br>pre prípojovaciú lištu<br>s priechodným otvorom             |
| Prípoj " "dýchacieho" " otvoru          | nezvedený   |
| Prípoj odvetrania riadiaceho tlaku 84   | M5  |
| Pneumatický prípoj 1                    | G1/4  |
| Pneumatický prípoj 2                    | G1/4  |
| Pneumatický prípoj 3                    | G1/4  |
| Pneumatický prípoj 4                    | G1/4  |
| Pneumatický prípoj 5                    | G1/4  |
| Pokyny k materiálú                      | V zhode s RoHS  |
| Materiál tesnení                        | HNBR<br>NBR<br>TPE-U(PU)  |
| Materiál telesa                         | Hliníkový tlakový odliatok<br>lakované                                    |
| Materiál skrutiek                       | Oceľ, pozinkovaná   |