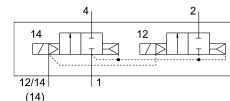


Elektromagnetický ventil VSVA-B-T22C-AZ-D2-1T1L

Číslo dielu: 8034997

FESTO



Údajový list

Charakteristický znak	Hodnota
Funkcia ventilu	2x2/2 zatvorený monostabilný
Spôsob ovládania	elektrický
Konštrukčná šírka	52 mm
Normálny menovitý prietok	2800 l/min
Pneumatický pracovný prípoj	Pripojovacia doska veľkosti 2 podľa ISO 5599-2 G1/2
Prevádzkové napätie	24V DC
Prevádzkový tlak	0.3 MPa...1 MPa 3 bar...10 bar
Konštrukcia	Piestový posúvač
Povolenie	c UL us - Recognized (OL)
Značka KC	KC-EMV
Značka CE (pozri prehlásenie o zhode)	podľa smernice EU-EMV
Druh krytia	IP65 NEMA 4
Rozmer rastra	59 mm
Funkcia odvetrávania	je možné škrtenie cez dosku pre samostatné pripojenie
Princíp tesnenia	mäkký
Montážna poloha	ľubovoľná
Zodpovedá norme	ISO 5599-2
Pomocné ručné ovládanie	zakryté
Spôsob riadenia	nepriamo riadený
Napájanie riadiacim vzduchom	externé
Smer prietoku	nereverzibilné
Indikácia stavu signálu	LED
Riadiaci tlak	0.3 MPa...1 MPa 3 bar...10 bar
Prietok ventilu	4000 l/min
Prietokový ventil na doske pre samostatné pripojenie	3400 l/min
Prietokový ventil, pneumaticky zrežaný	2800 l/min
Čas vypnutia	35 ms
Čas zapnutia	14 ms

Charakteristický znak	Hodnota
Doba zopnutia	100%
Max. kladný skúšobný impulz pri 0 signáli	1000 ľs
Max. negatívny skúšobný impulz pri 1 signále	3500 ľs
Menovitý záberový prúd elektromagnetickej cievky	165 mA do 30 ms
Menovitý prúd pri poklese prúdu	35 mA po 30 ms
Parametre cievky	24 V DC: 4,6 W
Odolnosť proti rázovému napätiu	2.5 kV
Stupeň znečistenia	3
Prípustné výkyvy napätia	+/- 10 %
Prevádzkové médium	Stlačený vzduch podľa ISO 8573-1:2010 [7:4:4]
Poznámka o prevádzkovom/riadiacom médiu	Prevádzka s mazaním možná (potrebná pri ďalšej prevádzke)
Odolnosť proti vibráciám	Test použitia pre transport so stupňom 2 podľa FN 942017-4 a EN 60068-2-6
Odolnosť proti nárazom	Test nárazov so stupňom intenzity 2 podľa FN 942017-5 a EN 60068-2-27
Trieda odolnosti proti korózii KBK	0 - žiadne nároky na odolnosť proti korózii
Zhoda s LABS	VDMA24364-B1/B2-L
Teplota média	-5 °C...50 °C
Relatívna vlhkosť vzduchu	0 - 90 %
Teplota okolia	-5 °C...50 °C
Hmotnosť výrobku	740 g
Elektrický prípoj	Plug-in podľa ISO 5599-2
Spôsob upevnenia	na pripojovaciu dosku
Prípoj riadiaceho vzduchu 12/14	Pripojovacia doska veľkosti 2 podľa ISO 5599-2
Prípoj odvetrania riadiaceho tlaku 82/84	zvedený nezvedený podľa normy voliteľne:
Pneumatický prípoj 1	Pripojovacia doska veľkosti 2 podľa ISO 5599-2
Pneumatický prípoj 2	Pripojovacia doska veľkosti 2 podľa ISO 5599-2
Pneumatický prípoj 3	Pripojovacia doska veľkosti 2 podľa ISO 5599-2
Pneumatický prípoj 4	Pripojovacia doska veľkosti 2 podľa ISO 5599-2
Pneumatický prípoj 5	Pripojovacia doska veľkosti 2 podľa ISO 5599-2
Pokyny k materiálu	V zhode s RoHS
Materiál tesnení	FPM HNBR NBR
Materiál telesa	Hliníkový tlakový odliatok PA
Materiál skrutiek	Oceľ, pozinkovaná