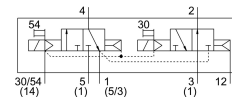


Elektromagnetický ventil VSVA-B-T32W-AZTR-D2-1T1L

Číslo dielu: 8034966

FESTO



Údajový list

| Charakteristický znak | Hodnota |
|--|--|
| Funkcia ventilu | 2x3/2 otvorený/zatvorený, monostabilný |
| Spôsob ovládania | elektrický |
| Konštrukčná šírka | 52 mm |
| Normálny menovitý prietok | 2400 l/min |
| Pneumatický pracovný prípoj | Pripojovacia doska veľkosti 2 podľa ISO 5599-2 G1/2 |
| Prevádzkové napätie | 24V DC |
| Prevádzkový tlak | -0.09 MPa...1 MPa -0.9 bar...10 bar |
| Konštrukcia | Piestový posúvač |
| Povolenie | c UL us - Recognized (OL) |
| Značka KC | KC-EMV |
| Značka CE (pozri prehlásenie o zhode) | podľa smernice EU-EMV |
| Druh krytia | IP65 NEMA 4 |
| Rozmer rastra | 59 mm |
| Funkcia odvetrávania | je možné škrtenie cez škrtiacu dosku cez dosku pre samostatné pripojenie |
| Princíp tesnenia | mäkký |
| Montážna poloha | ľubovoľná |
| Zodpovedá norme | ISO 5599-2 |
| Pomocné ručné ovládanie | s príslušenstvom, s aretáciou tlačidlom |
| Spôsob riadenia | nepriamo riadený |
| Napájanie riadiacim vzduchom | externé |
| Smer prietoku | výlučne reverzibilný |
| Indikácia stavu signálu | LED |
| Riadiaci tlak | 0.3 MPa...1 MPa 3 bar...10 bar |
| Prietok ventilu | 3000 l/min |
| Prietokový ventil na dosku pre samostatné pripojenie | 2600 l/min |
| Prietokový ventil, pneumaticky zrežaný | 2400 l/min |

| Charakteristický znak | Hodnota |
|--|---|
| Čas vypnutia | 30 ms |
| Čas zapnutia | 30 ms |
| Doba zopnutia | 100% |
| Max. kladný skúšobný impulz pri 0 signáli | 1000 ĺs |
| Max. negatívny skúšobný impulz pri 1 signále | 3500 ĺs |
| Menovitý záberový prúd elektromagnetickej cievky | 165 mA do 30 ms |
| Menovitý prúd pri poklese prúdu | 35 mA po 30 ms |
| Parametre cievky | 24 V DC: 4,6 W |
| Odolnosť proti rázovému napätiu | 2.5 kV |
| Stupeň znečistenia | 3 |
| Prípustné výkyvy napätia | +/- 10 % |
| Prevádzkové médium | Stlačený vzduch podľa ISO 8573-1:2010 [7:4:4] |
| Poznámka o prevádzkovom/riadiacom médiu | Prevádzka s mazaním možná (potrebná pri ďalšej prevádzke) |
| Odolnosť proti vibráciám | Test použitia pre transport so stupňom 2 podľa FN 942017-4 a EN 60068-2-6 |
| Odolnosť proti nárazom | Test nárazov so stupňom intenzity 2 podľa FN 942017-5 a EN 60068-2-27 |
| Trieda odolnosti proti korózii KBK | 0 - žiadne nároky na odolnosť proti korózii |
| Zhoda s LABS | VDMA24364-B1/B2-L |
| Teplota média | -5 °C...50 °C |
| Relatívna vlhkosť vzduchu | 0 - 90 % |
| Teplota okolia | -5 °C...50 °C |
| Hmotnosť výrobku | 740 g |
| Elektrický prípoj | Plug-in podľa ISO 5599-2 |
| Spôsob upevnenia | na prípojovaciu dosku |
| Prípoj riadiaceho vzduchu 12/14 | Prípojovacia doska veľkosti 2 podľa ISO 5599-2 |
| Prípoj odvetrania riadiaceho tlaku 82/84 | zvedený nezvedený podľa normy voliteľne: |
| Pneumatický prípoj 1 | Prípojovacia doska veľkosti 2 podľa ISO 5599-2 |
| Pneumatický prípoj 2 | Prípojovacia doska veľkosti 2 podľa ISO 5599-2 |
| Pneumatický prípoj 3 | Prípojovacia doska veľkosti 2 podľa ISO 5599-2 |
| Pneumatický prípoj 4 | Prípojovacia doska veľkosti 2 podľa ISO 5599-2 |
| Pneumatický prípoj 5 | Prípojovacia doska veľkosti 2 podľa ISO 5599-2 |
| Pokyny k materiálu | V zhode s RoHS |
| Materiál tesnení | FPM HNBR NBR |
| Materiál telesa | Hliníkový tlakový odliatok PA |
| Materiál skrutiek | Oceľ, pozinkovaná |