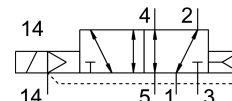


Elektromagnetický ventil VSVA-B-M52-AZ-D1-1T1L

Číslo dielu: 8034838

FESTO



Údajový list

Charakteristický znak	Hodnota
Funkcia ventilu	5/2 monostabilný
Spôsob ovládania	elektrický
Konštrukčná šírka	42 mm
Normálny menovitý prietok	1300 l/min
Pneumatický pracovný prípoj	Pripojovacia doska veľkosti 1 podľa ISO 5599-2 G3/8
Prevádzkové napätie	24V DC
Prevádzkový tlak	-0.09 MPa...1 MPa -0.9 bar...10 bar
Konštrukcia	Piestový posúvač
Spôsob návratu do základnej polohy	pneumatická pružina
Povolenie	c UL us - Recognized (OL)
Druh krytia	IP65 NEMA 4
Funkcia odvetrávania	je možné škrtenie cez škrtiacu dosku cez dosku pre samostatné pripojenie
Princíp tesnenia	mäkký
Montážna poloha	ľubovoľná
Pomocné ručné ovládanie	zakryté
Spôsob riadenia	nepriamo riadený
Napájanie riadiacim vzduchom	externé
Smer prietoku	ľubovoľná
Indikácia stavu signálu	LED
Riadiaci tlak	0.3 MPa...1 MPa 3 bar...10 bar
Prietok ventilu	1800 l/min
Prietokový ventil na doske pre samostatné pripojenie	1500 l/min
Prietokový ventil, pneumaticky zrežaný s optimálnym prietokom	1860 l/min
Prietokový ventil, pneumaticky zrežaný	1300 l/min
Čas vypnutia	45 ms
Čas zapnutia	27 ms
Max. kladný skúšobný impulz pri 0 signáli	1400 ľs

Charakteristický znak	Hodnota
Max. negatívny skúšobný impulz pri 1 signále	900 I _s
Menovitý záberový prúd elektromagnetickej cievky	72 mA do 30 ms
Parametre cievky	24 V DC: 1,6 W
Odolnosť proti rázovému napätiu	2.5 kV
Stupeň znečistenia	3
Prípustné výkyvy napätia	+/- 10 %
Prevádzkové médium	Stlačený vzduch podľa ISO 8573-1:2010 [7:4:4]
Poznámka o prevádzkovom/riadiacom médiu	Prevádzka s mazaním možná (potrebná pri ďalšej prevádzke)
Odolnosť proti vibráciám	Test použitia pre transport so stupňom 2 podľa FN 942017-4 a EN 60068-2-6
Odolnosť proti nárazom	Test nárazov so stupňom intenzity 2 podľa FN 942017-5 a EN 60068-2-27
Trieda odolnosti proti korózii KBK	0 - žiadne nároky na odolnosť proti korózii
Zhoda s LABS	VDMA24364-B1/B2-L
Relatívna vlhkosť vzduchu	0 - 90 %
Teplota okolia	-5 °C...50 °C
Hmotnosť výrobku	426 g
Elektrický prípoj	Plug-in podľa ISO 5599-2
Spôsob upevnenia	na pripojovaciu dosku
Prípoj riadiaceho vzduchu 12/14	Pripojovacia doska veľkosti 1 podľa ISO 5599-2
Prípoj odvetrania riadiaceho tlaku 82/84	zvedený nezvedený podľa normy voliteľne:
Pneumatický prípoj 1	Pripojovacia doska veľkosti 1 podľa ISO 5599-2
Pneumatický prípoj 2	Pripojovacia doska veľkosti 1 podľa ISO 5599-2
Pneumatický prípoj 3	Pripojovacia doska veľkosti 1 podľa ISO 5599-2
Pneumatický prípoj 4	Pripojovacia doska veľkosti 1 podľa ISO 5599-2
Pneumatický prípoj 5	Pripojovacia doska veľkosti 1 podľa ISO 5599-2
Pokyny k materiálu	V zhode s RoHS
Materiál tesnení	FPM HNBR NBR
Materiál telesa	Hliníkový tlakový odliatok PA
Materiál skrutiek	Oceľ, pozinkovaná