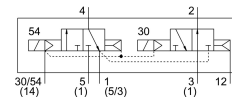


Elektromagnetický ventil VSVA-B-T32W-AZ-A2-1T1L

Číslo dielu: 8033485

FESTO



Údajový list

Charakteristický znak	Hodnota
Funkcia ventilu	2x3/2 otvorený/zatvorený, monostabilný
Spôsob ovládania	elektrický
Konštrukčná šírka	18 mm
Normálny menovitý prietok	400 l/min
Pneumatický pracovný prípoj	Pripojovacia doska veľkosti 18 mm podľa ISO 15407-1 Pripojovacia doska, veľkosť 02 podľa VDMA 24563 G1/8
Prevádzkové napätie	24V DC
Prevádzkový tlak	-0.09 MPa...1 MPa -0.9 bar...10 bar
Konštrukcia	Piestový posúvač
Povolenie	c UL us - Recognized (OL)
Druh krytia	IP65 NEMA 4
Funkcia odvetrávania	je možné škrtenie cez škrtiacu dosku cez dosku pre samostatné pripojenie
Princíp tesnenia	mäkký
Montážna poloha	ľubovoľná
Pomocné ručné ovládanie	zakryté
Spôsob riadenia	nepriamo riadený
Napájanie riadiacim vzduchom	externé interný
Smer prietoku	výlučne reverzibilný
Prekrytie	pozitívne prekrytie
Indikácia stavu signálu	LED
Riadiaci tlak	0.3 MPa...1 MPa 3 bar...10 bar
Prietok ventilu	600 l/min
Prietokový ventil na doske pre samostatné pripojenie	500 l/min
Prietokový ventil, pneumaticky zrežaný s optimálnym prietokom	550 l/min
Prietokový ventil, pneumaticky zrežaný	400 l/min
Čas vypnutia	12 ms
Čas zapnutia	25 ms

Charakteristický znak	Hodnota
Doba zopnutia	100%
Max. kladný skúšobný impulz pri 0 signáli	1700 ľs
Max. negatívny skúšobný impulz pri 1 signále	1200 ľs
Max. spotreba prúdu	60 mA
Menovité prevádzkové napätie DC	24 V
Parametre cievky	24 V DC: 1,3 W
Odolnosť proti rázovému napätiu	2.5 kV
Stupeň znečistenia	3
Prípustné výkyvy napätia	+/- 10 %
Prevádzkové médium	Stlačený vzduch podľa ISO 8573-1:2010 [7:4:4]
Poznámka o prevádzkovom/riadiacom médiu	Prevádzka s mazaním možná (potrebná pri ďalšej prevádzke)
Odolnosť proti vibráciám	Test použitia pre transport so stupňom 2 podľa FN 942017-4 a EN 60068-2-6
Odolnosť proti nárazom	Test nárazov so stupňom intenzity 2 podľa FN 942017-5 a EN 60068-2-27
Trieda odolnosti proti korózii KBK	0 - žiadne nároky na odolnosť proti korózii
Zhoda s LABS	VDMA24364-B1/B2-L
Relatívna vlhkosť vzduchu	0 - 90 %
Riadiace médium	Stlačený vzduch podľa ISO 8573-1:2010 [7:4:4]
Teplota okolia	-5 °C...50 °C
Hmotnosť výrobku	190 g
Elektrický prípoj	Plug-in podľa ISO 15407-2
Spôsob upevnenia	na pripojovaciu dosku
Prípoj riadiaceho vzduchu 12/14	Pripojovacia doska veľkosti 18 mm podľa ISO 15407-2
Prípoj odvetrania riadiaceho tlaku 82/84	zvedený nezvedený podľa normy voliteľne:
Pneumatický prípoj 1	Pripojovacia doska veľkosti 18 mm podľa ISO 15407-2
Pneumatický prípoj 2	Pripojovacia doska veľkosti 18 mm podľa ISO 15407-2
Pneumatický prípoj 3	Pripojovacia doska veľkosti 18 mm podľa ISO 15407-2
Pneumatický prípoj 4	Pripojovacia doska veľkosti 18 mm podľa ISO 15407-2
Pneumatický prípoj 5	Pripojovacia doska veľkosti 18 mm podľa ISO 15407-2
Pokyny k materiálu	V zhode s RoHS
Materiál tesnení	FPM HNBR NBR
Materiál telesa	Hliníkový tlakový odliatok PA
Materiál skrutiek	Oceľ, pozinkovaná