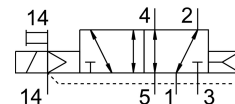
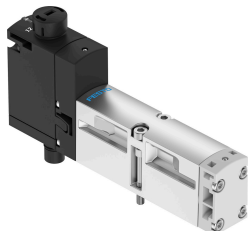


Elektromagnetický ventil VSVA-B-M52-AZH-A2-1T1L

Číslo dielu: 8033470

FESTO



Údajový list

Charakteristický znak	Hodnota
Funkcia ventilu	5/2 monostabilný
Spôsob ovládania	elektrický
Konštrukčná šírka	18 mm
Normálny menovitý prietok	550 l/min
Pneumatický pracovný prípoj	Pripojovacia doska veľkosti 18 mm podľa ISO 15407-1 Pripojovacia doska, veľkosť 02 podľa VDMA 24563 G1/8
Prevádzkové napätie	24V DC
Prevádzkový tlak	-0.09 MPa...1 MPa -0.9 bar...10 bar
Konštrukcia	Piestový posúvač
Spôsob návratu do základnej polohy	pneumatická pružina
Povolenie	c UL us - Recognized (OL)
Druh krytia	IP65 NEMA 4
Funkcia odvetrávania	je možné škrtenie cez škrtiacu dosku cez dosku pre samostatné pripojenie
Princíp tesnenia	mäkký
Montážna poloha	ľubovoľná
Pomocné ručné ovládanie	tlačidlom
Spôsob riadenia	nepriamo riadený
Napájanie riadiacim vzduchom	externé interný
Smer prietoku	ľubovoľná
Prekrytie	pozitívne prekrytie
Indikácia stavu signálu	LED
Riadiaci tlak	0.3 MPa...1 MPa 3 bar...10 bar
Prietok ventilu	750 l/min
Prietokový ventil na doske pre samostatné pripojenie	600 l/min
Prietokový ventil, pneumaticky zrežaný s optimálnym prietokom	700 l/min
Prietokový ventil, pneumaticky zrežaný	550 l/min
Čas vypnutia	28 ms

Charakteristický znak	Hodnota
Čas zapnutia	22 ms
Doba zopnutia	100%
Max. kladný skúšobný impulz pri 0 signáli	1500 ĺs
Max. negatívny skúšobný impulz pri 1 signále	800 ĺs
Max. spotreba prúdu	72 mA
Menovité prevádzkové napätie DC	24 V
Parametre cievky	24 V DC: 1,6 W
Odolnosť proti rázovému napätiu	2,5 kV
Stupeň znečistenia	3
Prípustné výkyvy napätia	+/- 10 %
Prevádzkové médium	Stlačený vzduch podľa ISO 8573-1:2010 [7:4:4]
Poznámka o prevádzkovom/riadiacom médiu	Prevádzka s mazaním možná (potrebná pri ďalšej prevádzke)
Odolnosť proti vibráciám	Test použitia pre transport so stupňom 2 podľa FN 942017-4 a EN 60068-2-6
Odolnosť proti nárazom	Test nárazov so stupňom intenzity 2 podľa FN 942017-5 a EN 60068-2-27
Trieda odolnosti proti korózii KBK	0 - žiadne nároky na odolnosť proti korózii
Zhoda s LABS	VDMA24364-B1/B2-L
Relatívna vlhkosť vzduchu	0 - 90 %
Riadiace médium	Stlačený vzduch podľa ISO 8573-1:2010 [7:4:4]
Teplota okolia	-5 °C...50 °C
Hmotnosť výrobku	163 g
Elektrický prípoj	Plug-in podľa ISO 15407-2
Spôsob upevnenia	na pripojovaciu dosku
Prípoj riadiaceho vzduchu 12/14	Pripojovacia doska veľkosti 18 mm podľa ISO 15407-2
Prípoj odvetrania riadiaceho tlaku 82/84	zvedený nezvedený podľa normy voliteľne:
Pneumatický prípoj 1	Pripojovacia doska veľkosti 18 mm podľa ISO 15407-2
Pneumatický prípoj 2	Pripojovacia doska veľkosti 18 mm podľa ISO 15407-2
Pneumatický prípoj 3	Pripojovacia doska veľkosti 18 mm podľa ISO 15407-2
Pneumatický prípoj 4	Pripojovacia doska veľkosti 18 mm podľa ISO 15407-2
Pneumatický prípoj 5	Pripojovacia doska veľkosti 18 mm podľa ISO 15407-2
Pokyny k materiálu	V zhode s RoHS
Materiál tesnení	FPM HNBR NBR
Materiál telesa	Hliníkový tlakový odliatok PA
Materiál skrutiek	Oceľ, pozinkovaná