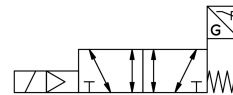
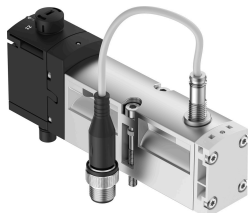


Elektromagnetický ventil VSVA-B-M52-MZH-A1-1T1L-APX-0.5

Číslo dielu: 8033057

FESTO



Údajový list

| Charakteristický znak | Hodnota |
|---------------------------------------|--|
| Funkcia ventilu | 5/2 monostabilný |
| Spôsob ovládania | elektrický |
| Konštrukčná šírka | 26 mm |
| Normálny menovitý prietok | 1100 l/min |
| Pneumatický pracovný prípoj | Pripojovacia doska veľkosti 26 mm podľa ISO 15407-2 G1/4 |
| Prevádzkový tlak | -0.09 MPa...1 MPa -0.9 bar...10 bar |
| Konštrukcia | Piestový posúvač |
| Spôsob návratu do základnej polohy | mechanická pružina |
| Značka KC | KC-EMV |
| Značka CE (pozri prehlásenie o zhode) | podľa smernice EU-EMV |
| Druh krytia | IP65 NEMA 4 |
| Menovitá šírka | 9 mm |
| Funkcia odvetrávania | je možné škrtenie cez škrtiacu dosku cez dosku pre samostatné pripojenie |
| Princíp tesnenia | mäkký |
| Montážna poloha | ľubovoľná |
| Pomocné ručné ovládanie | tlačidlom |
| Spôsob riadenia | nepriamo riadený |
| Napájanie riadiacim vzduchom | externé |
| Smer prietoku | ľubovoľná |
| Princíp merania | indukčný |
| Prekrytie | pozitívne prekrytie |
| Ochrana proti prepólovaniu, snímač | pre všetky elektrické prípoje |
| Indikácia stavu signálu | LED |
| Snímanie spínacej polohy | Kľudová poloha so snímačom |
| Snímač pre indikáciu spínacieho stavu | LED |
| Riadiaci tlak | 0.3 MPa...1 MPa 3 bar...10 bar |
| Prietok ventilu | 1400 l/min |

| Charakteristický znak | Hodnota |
|---|---|
| Prietokový ventil na doske pre samostatné pripojenie | 1200 l/min |
| Prietokový ventil, pneumatically zrežaný s optimálnym prietokom | 1350 l/min |
| Prietokový ventil, pneumatically zrežaný | 1100 l/min |
| Čas vypnutia | 54 ms |
| Čas zapnutia | 20 ms |
| Ventil - čas zapnutia snímača | 60 ms |
| Ventil - čas vypnutia snímača | 11 ms |
| Doba zopnutia | 100% |
| Max. kladný skúšobný impulz pri 0 signáli | 1200 ľs |
| Max. negatívny skúšobný impulz pri 1 signále | 1100 ľs |
| Menovité prevádzkové napätie DC | 24 V |
| Spínací výstup | PNP |
| Parametre cievky | 24 V DC: 1,6 W |
| Odolnosť proti rázovému napätiu | 2.5 kV |
| Stupeň znečistenia | 3 |
| Prípustné výkyvy napätia | +/- 10 % |
| Prevádzkové médium | Stlačený vzduch podľa ISO 8573-1:2010 [7:4:4] |
| Poznámka o prevádzkovom/riadiacom médiu | Prevádzka s mazaním možná (potrebná pri ďalšej prevádzke) |
| Odolnosť proti vibráciám | Test použitia pre transport so stupňom 2 podľa FN 942017-4 a EN 60068-2-6 |
| Odolnosť proti nárazom | Test nárazov so stupňom intenzity 2 podľa FN 942017-5 a EN 60068-2-27 |
| Trieda odolnosti proti korózii KBK | 0 - žiadne nároky na odolnosť proti korózii |
| Zhoda s LABS | VDMA24364-B1/B2-L |
| Teplota média | -5 °C...50 °C |
| Relatívna vlhkosť vzduchu | 0 - 90 % |
| Hladina akustického tlaku | 85 000007 |
| Teplota okolia | -5 °C...50 °C |
| Max. ťahovací moment pre upevnenie ventilov | 1.8 Nm...2.2 Nm |
| Hmotnosť výrobku | 281 g |
| Snímač rozsahu prevádzkového napätia DC | 10 V...30 V |
| Odolnosti proti skratu, snímač | taktovacia |
| Prúd naprázdno, snímač | 10 mA |
| Max. výstupný prúd snímača | 200 mA |
| Max. frekvencia spínania snímača | 5000 Hz |
| Zvyškové vlnenie snímača | ± 10 % |
| Pokles napätia snímača | 2 V |
| Elektrický prípoj | 4-pin Zástrčka podľa ISO 15407-2 |
| Prípoj snímača | Zástrčka Kábel 4-pin M12x1 0,5 m |
| Spôsob upevnenia | na pripojovaciu dosku |
| Prípoj riadiaceho vzduchu 12/14 | Pripojovacia doska veľkosti 26 mm podľa ISO 15407-2 |
| Prípoj odvetrania riadiaceho tlaku 82/84 | zvedený nezvedený voliteľne: |
| Pneumatický prípoj 1 | Pripojovacia doska veľkosti 26 mm podľa ISO 15407-2 |
| Pneumatický prípoj 2 | Pripojovacia doska veľkosti 26 mm podľa ISO 15407-2 |
| Pneumatický prípoj 3 | Pripojovacia doska veľkosti 26 mm podľa ISO 15407-2 |
| Pneumatický prípoj 4 | Pripojovacia doska veľkosti 26 mm podľa ISO 15407-2 |
| Pneumatický prípoj 5 | Pripojovacia doska veľkosti 26 mm podľa ISO 15407-2 |
| Pokyny k materiálu | V zhode s RoHS |

| Charakteristický znak | Hodnota |
|------------------------------|----------------------------------|
| Materiál tesnení | FPM NBR |
| Materiál telesa | Hliníkový tlakový odliatok PA |
| Materiál skrutiek | Oceľ, pozinkovaná |
| Funkcia spínacieho prvku | Rozpínač |