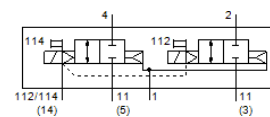


# Elektromagnetický ventil

## VSVA-B-T22CV-AZH-A1-1T1L

číslo dielca: 8033056

FESTO



### údajový list

| charakteristický znak                                  | Hodnota  |
|--|--|
| Funkcia ventilu  | 2x2/2 zatvorený monostabilný   |
| Typ ovládania  | elektrický   |
| Šírka  | 26 mm  |
| Štandardný menovitý prietok                            | 1.000 l/min  |
| Pracovný tlak Mpa                                      | -0,09 ... 1 MPa  |
| Pracovný tlak  | -0,9 ... 10 bar  |
| Konštrukčné vyhotovenie                                | piestové šupátko   |
| spôsob návratnosti                                     | pneumatická pružina  |
| Osvedčenie   | c UL us - Recognized (OL)  |
| Spôsob ochrany   | IP65<br>NEMA 4   |
| Funkcia odsávania                                      | škrtené<br>cez dosku samostatného pripojenia                           |
| Princíp tesnenia                                       | mäkký  |
| montážna poloha  | ľubovoľný  |
| Ručné pomocné ovládanie                                | tlačítkom  |
| Druh riadenia  | predregulovaný   |
| napájanie riadiacim vzduchom                           | externý<br>interný   |
| Smer prúdenia  | ľubovoľný  |
| Prekrytie  | Pozitívne prekrytie  |
| Zobrazenie stavu signálu                               | LED  |
| Riadiaci tlak Mpa                                      | 0,3 ... 1 MPa  |
| Riadiaci tlak  | 3 ... 10 bar   |
| Prietokový ventil                                      | 1.350 l/min  |
| Prietok cez ventil na samostatnej pripojovacej doske   | 1.100 l/min  |
| Optimalizovaný prietok pneumaticky zreťazeného ventilu | 1.300 l/min  |
| Prietok cez pneumaticky zreťazený ventil               | 1.000 l/min  |
| Čas vypnutia   | 38 ms  |
| Čas zapnutia   | 20 ms  |
| Spínacia doba  | 100 %  |
| Max. pozitívny testovací impulz s logikou 0            | 1.500 µs   |
| Max. negatívny testovací impulz s logikou 1            | 1.200 µs   |
| Maximálny príkon                                       | 60 mA  |
| Menovité prevádzkové napätie DC                        | 24 V   |
| Charakteristická hodnota cievky                        | 24 V DC: 1,3 W   |
| Nárazová pevnosť                                       | 2,5 kV   |
| Stupeň znečistenia                                     | 3  |
| Dovolená odchýlka napätia                              | +/- 10 %   |
| Pracovné médium  | Stlačený vzduch podľa ISO8573-1:2010 [7:4:4]                           |
| Poznámka k ovládaciemu a riadiacemu médiu              | Možná prevádzka s mazaním (pre ďalšiu prevádzku požadovaná)            |
| Odolnosť proti vibráciám                               | Skúška použitia v doprave na úrovni 2 podľa FN 942017-4 a EN 60068-2-6 |
| Pevnosť proti otrasom                                  | Test proti otrasom na úrovni 2 podľa FN 942017-5 a EN 60068-2-27       |
| Trieda odolnosti proti korózii KBK                     | 0 - Bez zaťaženia koróziou   |
| LABS - konformita                                      | VDMA24364-B1/B2-L  |
| Relatívna vlhkosť vzduchu                              | 0 - 90 %   |

| charakteristický znak                       | Hodnota  |
|---|--|
| Riadiace médium                             | Stlačený vzduch podľa ISO8573-1:2010 [7:4:4]       |
| Teplota okolia                              | -5 ... 50 °C                                       |
| Hmotnosť výrobku                            | 335 g  |
| Elektrická prípojka                         | Plug-in<br>podľa ISO 15407-2                       |
| Typ upevnenia                               | na prípojnú dosku                                  |
| Prípojka pomocného riadiaceho vzduchu 12/14 | Prípojovacia doska veľkosť 26 mm podľa ISO 15407-2 |
| Odfuk riadiaceho vzduchu - prípojka 82/84   | Voliteľný:<br>nezvedený podľa štandardu<br>zvedený |
| Pneumatická prípojka 1                      | Prípojovacia doska veľkosť 26 mm podľa ISO 15407-2 |
| Pneumatická prípojka 2                      | Prípojovacia doska veľkosť 26 mm podľa ISO 15407-2 |
| Pneumatická prípojka 3                      | Prípojovacia doska veľkosť 26 mm podľa ISO 15407-2 |
| Pneumatická prípojka 4                      | Prípojovacia doska veľkosť 26 mm podľa ISO 15407-2 |
| Pneumatická prípojka 5                      | Prípojovacia doska veľkosť 26 mm podľa ISO 15407-2 |
| Materiálový údaj                            | zhoda s RoHS                                       |
| Materiál tesnení                            | FPM<br>HNBR<br>NBR                                 |
| Materiál telesa                             | Hliníkový tlakový odliatok<br>PA                   |
| Materiál skrutiek                           | Oceľ, pozinkovaná                                  |