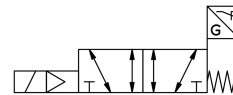
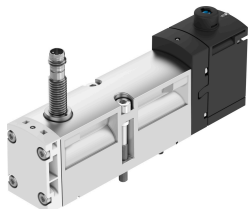


# Elektromagnetický ventil VSVA-B-M52-MZH-A1-1T1L-APP

Číslo dielu: 8033050

FESTO



## Údajový list

| Charakteristický znak                 | Hodnota  |
|---------------------------------------|--|
| Funkcia ventilu                       | 5/2 monostabilný   |
| Spôsob ovládania                      | elektrický   |
| Konštrukčná šírka                     | 26 mm  |
| Normálny menovitý prietok             | 1100 l/min   |
| Pneumatický pracovný prípoj           | Pripojovacia doska veľkosti 26 mm podľa ISO 15407-2<br>G1/4                    |
| Prevádzkový tlak                      | -0.09 MPa...1 MPa<br>-0.9 bar...10 bar   |
| Konštrukcia                           | Piestový posúvač   |
| Spôsob návratu do základnej polohy    | mechanická pružina   |
| Značka KC                             | KC-EMV   |
| Značka CE (pozri prehlásenie o zhode) | podľa smernice EU-EMV  |
| Druh krytia                           | IP65<br>NEMA 4   |
| Menovitá šírka                        | 9 mm   |
| Funkcia odvetrávania                  | je možné škrtenie<br>cez škrtiacu dosku<br>cez dosku pre samostatné pripojenie |
| Princíp tesnenia                      | mäkký  |
| Montážna poloha                       | ľubovoľná  |
| Pomocné ručné ovládanie               | tlačidlom  |
| Spôsob riadenia                       | nepriamo riadený   |
| Napájanie riadiacim vzduchom          | externé  |
| Smer prietoku                         | ľubovoľná  |
| Princíp merania                       | indukčný   |
| Prekrytie                             | pozitívne prekrytie  |
| Ochrana proti prepólovaniu, snímač    | pre všetky elektrické prípoje  |
| Indikácia stavu signálu               | LED  |
| Snímanie spínacej polohy              | Kľudová poloha so snímačom   |
| Snímač pre indikáciu spínacieho stavu | LED  |
| Riadiaci tlak                         | 0.3 MPa...1 MPa<br>3 bar...10 bar  |
| Prietok ventilu                       | 1400 l/min   |

| Charakteristický znak   | Hodnota   |
|---|---|
| Prietokový ventil na doske pre samostatné pripojenie          | 1200 l/min  |
| Prietokový ventil, pneumaticky zrežaný s optimálnym prietokom | 1350 l/min  |
| Prietokový ventil, pneumaticky zrežaný                        | 1100 l/min  |
| Čas vypnutia  | 54 ms   |
| Čas zapnutia  | 20 ms   |
| Ventil - čas zapnutia snímača                                 | 60 ms   |
| Ventil - čas vypnutia snímača                                 | 11 ms   |
| Doba zopnutia   | 100%  |
| Max. kladný skúšobný impulz pri 0 signáli                     | 1200 ľs   |
| Max. negatívny skúšobný impulz pri 1 signále                  | 1100 ľs   |
| Menovité prevádzkové napätie DC                               | 24 V  |
| Spínací výstup  | PNP   |
| Parametre cievky  | 24 V DC: 1,6 W  |
| Odolnosť proti rázovému napätiu                               | 2.5 kV  |
| Stupeň znečistenia  | 3   |
| Prípustné výkyvy napätia                                      | +/- 10 %  |
| Prevádzkové médium  | Stlačený vzduch podľa ISO 8573-1:2010 [7:4:4]                             |
| Poznámka o prevádzkovom/riadiacom médiu                       | Prevádzka s mazaním možná (potrebná pri ďalšej prevádzke)                 |
| Odolnosť proti vibráciám                                      | Test použitia pre transport so stupňom 2 podľa FN 942017-4 a EN 60068-2-6 |
| Odolnosť proti nárazom  | Test nárazov so stupňom intenzity 2 podľa FN 942017-5 a EN 60068-2-27     |
| Trieda odolnosti proti korózii KBK                            | 0 - žiadne nároky na odolnosť proti korózii                               |
| Zhoda s LABS  | VDMA24364-B1/B2-L   |
| Teplota média   | -5 °C...50 °C   |
| Relatívna vlhkosť vzduchu                                     | 0 - 90 %  |
| Hladina akustického tlaku                                     | 85 000007   |
| Teplota okolia  | -5 °C...50 °C   |
| Max. ťahovací moment pre upevnenie ventilov                   | 1.8 Nm...2.2 Nm   |
| Hmotnosť výrobku  | 264 g   |
| Snímač rozsahu prevádzkového napätia DC                       | 10 V...30 V   |
| Odolnosti proti skratu, snímač                                | taktovacia  |
| Prúd naprázdno, snímač  | 10 mA   |
| Max. výstupný prúd snímača                                    | 200 mA  |
| Max. frekvencia spínania snímača                              | 5000 Hz   |
| Zvyškové vlnenie snímača                                      | ± 10 %  |
| Pokles napätia snímača  | 2 V   |
| Elektrický prípoj   | 4-pin<br>Zástrčka<br>podľa ISO 15407-2                                    |
| Prípoj snímača  | Zástrčka<br>3-pin<br>M8x1   |
| Spôsob upevnenia  | na pripojovaciu dosku   |
| Prípoj riadiaceho vzduchu 12/14                               | Pripojovacia doska veľkosti 26 mm podľa ISO 15407-2                       |
| Prípoj odvetrania riadiaceho tlaku 82/84                      | zvedený<br>nezvedený<br>voliteľne:  |
| Pneumatický prípoj 1  | Pripojovacia doska veľkosti 26 mm podľa ISO 15407-2                       |
| Pneumatický prípoj 2  | Pripojovacia doska veľkosti 26 mm podľa ISO 15407-2                       |
| Pneumatický prípoj 3  | Pripojovacia doska veľkosti 26 mm podľa ISO 15407-2                       |
| Pneumatický prípoj 4  | Pripojovacia doska veľkosti 26 mm podľa ISO 15407-2                       |
| Pneumatický prípoj 5  | Pripojovacia doska veľkosti 26 mm podľa ISO 15407-2                       |
| Pokyny k materiálu  | V zhode s RoHS  |

| <b>Charakteristický znak</b> | <b>Hodnota</b>                   |
|------------------------------|----------------------------------|
| Materiál tesnení             | FPM<br>NBR                       |
| Materiál telesa              | Hliníkový tlakový odliatok<br>PA |
| Materiál skrutiek            | Oceľ, pozinkovaná                |
| Funkcia spínacieho prvku     | Rozpínač                         |