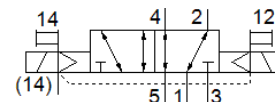


Elektromagnetický ventil

VSVA-B-B52-ZH-A1-1T1L

číslo dielca: 8033042

FESTO



údajový list

charakteristický znak	Hodnota
Funkcia ventilu	5/2 bistabilný
Typ ovládania	elektrický
Šírka	26 mm
Štandardný menovitý prietok	1.100 l/min
Pracovný tlak Mpa	-0,09 ... 1 MPa
Pracovný tlak	-0,9 ... 10 bar
Konštrukčné vyhotovenie	piestové šupátko
Osvedčenie	c UL us - Recognized (OL)
Spôsob ochrany	IP65 NEMA 4
Funkcia odsávania	škrtené cez škrtiacu dosku cez dosku samostatného pripojenia
Princíp tesnenia	mäkký
montážna poloha	ľubovoľný
Ručné pomocné ovládanie	tlačítkom
Druh riadenia	predregulovaný
napájanie riadiacim vzduchom	externý interný
Smer prúdenia	ľubovoľný
Prekrytie	Pozitívne prekrytie
Zobrazenie stavu signálu	LED
Riadiaci tlak Mpa	0,3 ... 1 MPa
Riadiaci tlak	3 ... 10 bar
Prietokový ventil	1.400 l/min
Prietok cez ventil na samostatnej pripojovacej doske	1.200 l/min
Optimalizovaný prietok pneumatically zreťazeného ventilu	1.350 l/min
Prietok cez pneumatically zreťazený ventil	1.100 l/min
Čas prepnutia	18 ms
Spínacia doba	100 %
Max. pozitívny testovací impulz s logikou 0	1.200 µs
Max. negatívny testovací impulz s logikou 1	1.100 µs
Maximálny príkon	72 mA
Menovité prevádzkové napätie DC	24 V
Charakteristická hodnota cievky	24 V DC: 1,6 W
Nárazová pevnosť	2,5 kV
Stupeň znečistenia	3
Dovolená odchýlka napätia	+/- 10 %
Pracovné médium	Stlačený vzduch podľa ISO8573-1:2010 [7:4:4]
Poznámka k ovládaciemu a riadiacemu médiu	Možná prevádzka s mazaním (pre ďalšiu prevádzku požadovaná)
Odolnosť proti vibráciám	Skúška použitia v doprave na úrovni 2 podľa FN 942017-4 a EN 60068-2-6
Pevnosť proti otrasom	Test proti otrasom na úrovni 2 podľa FN 942017-5 a EN 60068-2-27
Trieda odolnosti proti korózii KBK	0 - Bez zaťaženia koróziou
LABS - konformita	VDMA24364-B1/B2-L
Relatívna vlhkosť vzduchu	0 - 90 %
Riadiace médium	Stlačený vzduch podľa ISO8573-1:2010 [7:4:4]

charakteristický znak	Hodnota
Teplota okolia	-5 ... 50 °C
Hmotnosť výrobku	276 g
Elektrická prípojka	Plug-in podľa ISO 15407-2
Typ upevnenia	na prípojnú dosku
Prípojka pomocného riadiaceho vzduchu 12/14	Prípojovacia doska veľkosť 26 mm podľa ISO 15407-2
Odfuk riadiaceho vzduchu - prípojka 82/84	Voliteľný: nezvedený podľa štandardu zvedený
Pneumatická prípojka 1	Prípojovacia doska veľkosť 26 mm podľa ISO 15407-2
Pneumatická prípojka 2	Prípojovacia doska veľkosť 26 mm podľa ISO 15407-2
Pneumatická prípojka 3	Prípojovacia doska veľkosť 26 mm podľa ISO 15407-2
Pneumatická prípojka 4	Prípojovacia doska veľkosť 26 mm podľa ISO 15407-2
Pneumatická prípojka 5	Prípojovacia doska veľkosť 26 mm podľa ISO 15407-2
Materiálový údaj	zhoda s RoHS
Materiál tesnení	FPM HNBR NBR
Materiál telesa	Hliníkový tlakový odliatok PA
Materiál skrutiek	Oceľ, pozinkovaná