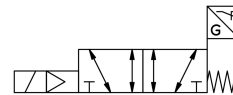
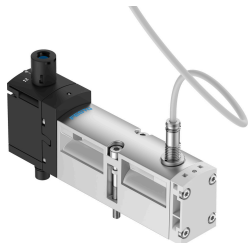


Elektromagnetický ventil VSVA-B-M52-MZTR-A1-1T1L-ANP

Číslo dielu: 8033031

FESTO



Údajový list

Charakteristický znak	Hodnota
Funkcia ventilu	5/2 monostabilný
Spôsob ovládania	elektrický
Konštrukčná šírka	26 mm
Normálny menovitý prietok	1100 l/min
Pneumatický pracovný prípoj	Pripojovacia doska veľkosti 26 mm podľa ISO 15407-2 G1/4
Prevádzkový tlak	-0.09 MPa...1 MPa -0.9 bar...10 bar
Konštrukcia	Piestový posúvač
Spôsob návratu do základnej polohy	mechanická pružina
Značka KC	KC-EMV
Značka CE (pozri prehlásenie o zhode)	podľa smernice EU-EMV
Druh krytia	IP65 NEMA 4
Menovitá šírka	9 mm
Funkcia odvetrávania	je možné škrtenie cez škrtiacu dosku cez dosku pre samostatné pripojenie
Princíp tesnenia	mäkký
Montážna poloha	ľubovoľná
Pomocné ručné ovládanie	s príslušenstvom, s aretáciou tlačidlom
Spôsob riadenia	nepriamo riadený
Napájanie riadiacim vzduchom	externé
Smer prietoku	ľubovoľná
Princíp merania	indukčný
Prekrytie	pozitívne prekrytie
Ochrana proti prepólovaniu, snímač	pre všetky elektrické prípoje
Indikácia stavu signálu	LED
Snímanie spínacej polohy	Kľúčová poloha so snímačom
Snímač pre indikáciu spínacieho stavu	LED
Riadiaci tlak	0.3 MPa...1 MPa 3 bar...10 bar

Charakteristický znak	Hodnota
Prietok ventilu	1400 l/min
Prietokový ventil na doske pre samostatné pripojenie	1200 l/min
Prietokový ventil, pneumaticky zrežaný s optimálnym prietokom	1350 l/min
Prietokový ventil, pneumaticky zrežaný	1100 l/min
Čas vypnutia	54 ms
Čas zapnutia	20 ms
Ventil - čas zapnutia snímača	60 ms
Ventil - čas vypnutia snímača	11 ms
Doba zopnutia	100%
Max. kladný skúšobný impulz pri 0 signáli	1200 ľs
Max. negatívny skúšobný impulz pri 1 signále	1100 ľs
Menovité prevádzkové napätie DC	24 V
Spínací výstup	NPN
Parametre cievky	24 V DC: 1,6 W
Odolnosť proti rázovému napätiu	2.5 kV
Stupeň znečistenia	3
Prípustné výkyvy napätia	+/- 10 %
Prevádzkové médium	Stlačený vzduch podľa ISO 8573-1:2010 [7:4:4]
Poznámka o prevádzkovom/riadiacom médiu	Prevádzka s mazaním možná (potrebná pri ďalšej prevádzke)
Odolnosť proti vibráciám	Test použitia pre transport so stupňom 2 podľa FN 942017-4 a EN 60068-2-6
Odolnosť proti nárazom	Test nárazov so stupňom intenzity 2 podľa FN 942017-5 a EN 60068-2-27
Trieda odolnosti proti korózii KBK	0 - žiadne nároky na odolnosť proti korózii
Zhoda s LABS	VDMA24364-B1/B2-L
Teplota média	-5 °C...50 °C
Relatívna vlhkosť vzduchu	0 - 90 %
Hladina akustického tlaku	85 000007
Teplota okolia	-5 °C...50 °C
Max. ťahovací moment pre upevnenie ventilov	1,8 Nm...2,2 Nm
Hmotnosť výrobku	264 g
Snímač rozsahu prevádzkového napätia DC	10 V...30 V
Odolnosti proti skratu, snímač	taktovacia
Prúd naprázdno, snímač	10 mA
Max. výstupný prúd snímača	200 mA
Max. frekvencia spínania snímača	5000 Hz
Zvyškové vlnenie snímača	± 10 %
Pokles napätia snímača	2 V
Elektrický prípoj	4-pin Zástrčka podľa ISO 15407-2
Prípoj snímača	Zástrčka 3-pin M8x1
Spôsob upevnenia	na pripojovaciu dosku
Prípoj riadiaceho vzduchu 12/14	Pripojovacia doska veľkosti 26 mm podľa ISO 15407-2
Prípoj odvetrania riadiaceho tlaku 82/84	zvedený nezvedený voliteľne:
Pneumatický prípoj 1	Pripojovacia doska veľkosti 26 mm podľa ISO 15407-2
Pneumatický prípoj 2	Pripojovacia doska veľkosti 26 mm podľa ISO 15407-2
Pneumatický prípoj 3	Pripojovacia doska veľkosti 26 mm podľa ISO 15407-2
Pneumatický prípoj 4	Pripojovacia doska veľkosti 26 mm podľa ISO 15407-2
Pneumatický prípoj 5	Pripojovacia doska veľkosti 26 mm podľa ISO 15407-2
Pokyny k materiálú	V zhode s RoHS

Charakteristický znak	Hodnota
Materiál tesnení	FPM NBR
Materiál telesa	Hliníkový tlakový odliatok PA
Materiál skrutiek	Oceľ, pozinkovaná
Funkcia spínacieho prvku	Rozpínač