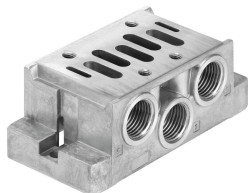


Prípojovacia doska VABS-S1-2S-N12

Číslo dielu: 8032645

FESTO



Údajový list

Charakteristický znak	Hodnota
Konštrukčná šírka	58 mm
Založené na norme	ISO 5599-1
Spôsob ovládania	elektrický
Princíp tesnenia	mäkký
Montážna poloha	ľubovoľná
Prevádzkový tlak	0 MPa...1.6 MPa 0 bar...16 bar
Riadiaci tlak	0 MPa...1 MPa 0 bar...10 bar
Vhodnosť pre vákuum	áno
Značka CE (pozri prehlásenie o zhode)	smernica EÚ k nízkemu napätiu
Prevádzkové médium	Stlačený vzduch podľa ISO 8573-1:2010 [7:4:4]
Poznámka o prevádzkovom/riadiacom médiu	Prevádzka s mazaním možná (potrebná pri ďalšej prevádzke)
Trieda odolnosti proti korózii KBK	0 - žiadne nároky na odolnosť proti korózii
Zhoda s LABS	VDMA24364-B1/B2-L
Skladovacia teplota	-20 °C...60 °C
Teplota média	-10 °C...60 °C
Riadiace médium	Stlačený vzduch podľa ISO 8573-1:2010 [7:4:4]
Teplota okolia	-10 °C...60 °C
Hmotnosť výrobku	380 g
Spôsob upevnenia	s prechodným otvorom pre skrutku M6
Prípoj riadiaceho vzduchu 12/14	1/8 NPT
Pneumatický prípoj 1	1/2 NPT
Pneumatický prípoj 2	1/2 NPT
Pneumatický prípoj 3	1/2 NPT
Pneumatický prípoj 4	1/2 NPT
Pneumatický prípoj 5	1/2 NPT
Pokyny k materiálu	V zhode s RoHS
Materiál prípojovacej dosky	Hliníkový tlakový odliatok