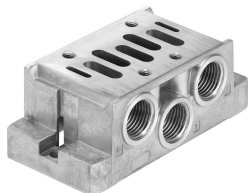


# Prípojovacia doska VABS-S1-2S-G12

Číslo dielu: 8032644

FESTO



## Údajový list

| Charakteristický znak                   | Hodnota   |
|---|---|
| Konstrukčná šírka                       | 58 mm   |
| Založené na norme                       | ISO 5599-1  |
| Spôsob ovládania                        | elektrický  |
| Princíp tesnenia                        | mäkký   |
| Montážna poloha                         | ľubovoľná   |
| Prevádzkový tlak                        | 0 MPa...1.6 MPa<br>0 bar...16 bar                         |
| Riadiaci tlak                           | 0 MPa...1 MPa<br>0 bar...10 bar                           |
| Vhodnosť pre vákuum                     | áno   |
| Značka CE (pozri prehlásenie o zhode)   | smernica EÚ k nízkemu napätiu                             |
| Prevádzkové médium                      | Stlačený vzduch podľa ISO 8573-1:2010 [7:4:4]             |
| Poznámka o prevádzkovom/riadiacom médiu | Prevádzka s mazaním možná (potrebná pri ďalšej prevádzke) |
| Trieda odolnosti proti korózii KBK      | 0 - žiadne nároky na odolnosť proti korózii               |
| Zhoda s LABS                            | VDMA24364-B1/B2-L   |
| Skladovacia teplota                     | -20 °C...60 °C  |
| Teplota média                           | -10 °C...60 °C  |
| Riadiace médium                         | Stlačený vzduch podľa ISO 8573-1:2010 [7:4:4]             |
| Teplota okolia                          | -10 °C...60 °C  |
| Hmotnosť výrobku                        | 380 g   |
| Spôsob upevnenia                        | s prechodným otvorom pre skrutku M6                       |
| Prípoj riadiaceho vzduchu 12/14         | G1/8  |
| Pneumatický prípoj 1                    | G1/2  |
| Pneumatický prípoj 2                    | G1/2  |
| Pneumatický prípoj 3                    | G1/2  |
| Pneumatický prípoj 4                    | G1/2  |
| Pneumatický prípoj 5                    | G1/2  |
| Pokyny k materiálu                      | V zhode s RoHS  |
| Materiál prípojovacej dosky             | Hliníkový tlakový odliaťok                                |